



ESCUELAS DE LA CIUDAD DE MIDDLETOWN REDISTRIBUCION DE DISTRITOS K-6: OPCIONES Y COMENTARIOS DE LA COMUNIDAD

DICIEMBRE 2024



► REDISTRIBUCION DE DISTRITOS K - 6

**Revisión y
análisis de
datos**

**Criterios de
planificación
de límites**

**Creación de
escenario**

**Alcance
comunitario**

**Revisión
de
escenario**

**Discusión y
acción de la
junta**

► REDISTRIBUCION DE DISTRITOS K - 6 PROCESS

FYj]g]C6 m
 Ubz `]g]g'XY
 XUcg



- h
- U
- #
-)
- **Análisis de capacidad**
- **Sitio web del proyecto:** contener todas las presentaciones, informes y otros materiales relacionados con el proceso

► REDISTRIBUCION DE DISTRITOS K - 6 PROCESS

Criterios de planificación de límites

- Criterios que se utilizarán como parámetros o directrices de planificación al crear escenarios de límites.
- Oportunidad de comentarios de la comunidad, los resultados se han recopilados de un informe (disponible en el sitio web del proyecto)

► REDISTRIBUCION DE DISTRITOS K - 6 PROCESS

Demographic
Studies
Data Review &
Analysis

Boundary
Planning
Criteria

Creación de escenarios

- Los escenarios de límites se crearon utilizando los comentarios de las partes interesadas sobre criterios como parámetros de planificación.
- Los escenarios están destinados a fomentar la retroalimentación y generar conversación.
- Los escenarios tendrán diferentes niveles de efectividad, longevidad e impacto.

► REDISTRIBUCION DE DISTRITOS K - 6 PROCESS

- Escenarios de límites presentados a la comunidad para recibir comentarios.
- Garantizar que las partes interesadas comprendan el proceso y el razonamiento detrás de los ajustes de límites.
- Los comentarios de la comunidad se compilarán en un informe.



The diagram illustrates a five-step process for redistricting, shown as a sequence of boxes within a large arrow pointing right. The steps are: 1. Studies Data Review & Criteria, 2. Boundary Criteria, 3. Scenario Creation, 4. Scenario Revisions, and 5. Board Discussion & Action. The 'Scenario Creation' box is highlighted in purple and contains the text 'Alcance comunitario'.

Alcance comunitario

► REDISTRIBUCION DE DISTRITOS K - 6
PROCESS

- **Revisar los escenarios de límites en función de los comentarios de las partes interesadas recibido durante la reunión y encuesta comunitaria (si es necesario)**



The diagram illustrates a process flow for redistricting. It features a horizontal sequence of five rounded rectangular boxes. The first four boxes are light blue and contain the text: 'Demographic Data Review & Analysis', 'Boundary Planning', 'Scenario Creation', and 'Community Outreach'. The fifth box is a darker purple and contains the text 'Revisión de escenarios'. To the right of this box is another light blue box labeled 'Board Discussion & Action'. A large, light gray arrow shape points from left to right, encompassing the entire sequence of boxes.

**Revisión
de
escenarios**

Board
Discussion &
Action

► REDISTRIBUCION DE DISTRITOS K - 6
PROCESS

- **Recomendación para alinearse con los criterios de planificación de límites (tanto como sea posible) y apoyar los comentarios de la comunidad**

**Discusión y
acción de la
junta**

► REDISTRIBUCION DE DISTRITOS K - 6

LINEA DE TIEMPO

Mes:		Octubre 2024				Noviembre 2024			Diciembre 2024					Enero 2025				Implementación					
Semana de (Lunes):		7	14	21	28	4	11	18	25	2	9	16	23	30	6	13	20	27	(despues aprue)				
Redistricting	inicio (equipo interno)								Thanksgiving Break						Winter Break								
	Colecta Revisar Datos			Back-ground Report																			
	Presentar el proceso de razonamiento a la junta y a la comunidad		Process & Background Data PPT																				
	Encuesta criterios de planificación			Criteria Results Report																			
	Sesión límites internos: opcion inicial					Draft Options Packet																	
	Sesión interna: finalizar opciones para revisión comunitaria						Options Packet																
	Preparación reunión comunitaria										Option Materials & survey												
	Facilitar reunión comunitaria y encuesta en línea										Facilitate Community Mtg; Survey open for 2-3wks												
	Recopilación y generación de informes de comentarios de la comunidad															Results Report							
	Sesion límites internos 25-26 Recomendación de límites																						
	Aprobación de la Junta																	Rec. & Change Area PPT					
	Aprobación de la junta																						
Localizador de escuelas																							

Timeline is tentative and could change.

► FUNCIONES DE PARTES INTERESADAS

Comunidad MCS

Informa la recomendación

Guía de proceso

- Proporciona comentarios sobre las opciones de propiedades y límites

Equipo administrativo

Hace la recomendación

Dirige y promueve el proceso

- Se asegura de que las opciones cumplen con los objetivos del distrito.

Junta de educación

Aprobar la recomendación

Supervisa el proceso

- Proporciona comentarios de alto nivel sobre el concepto de límites y las opciones



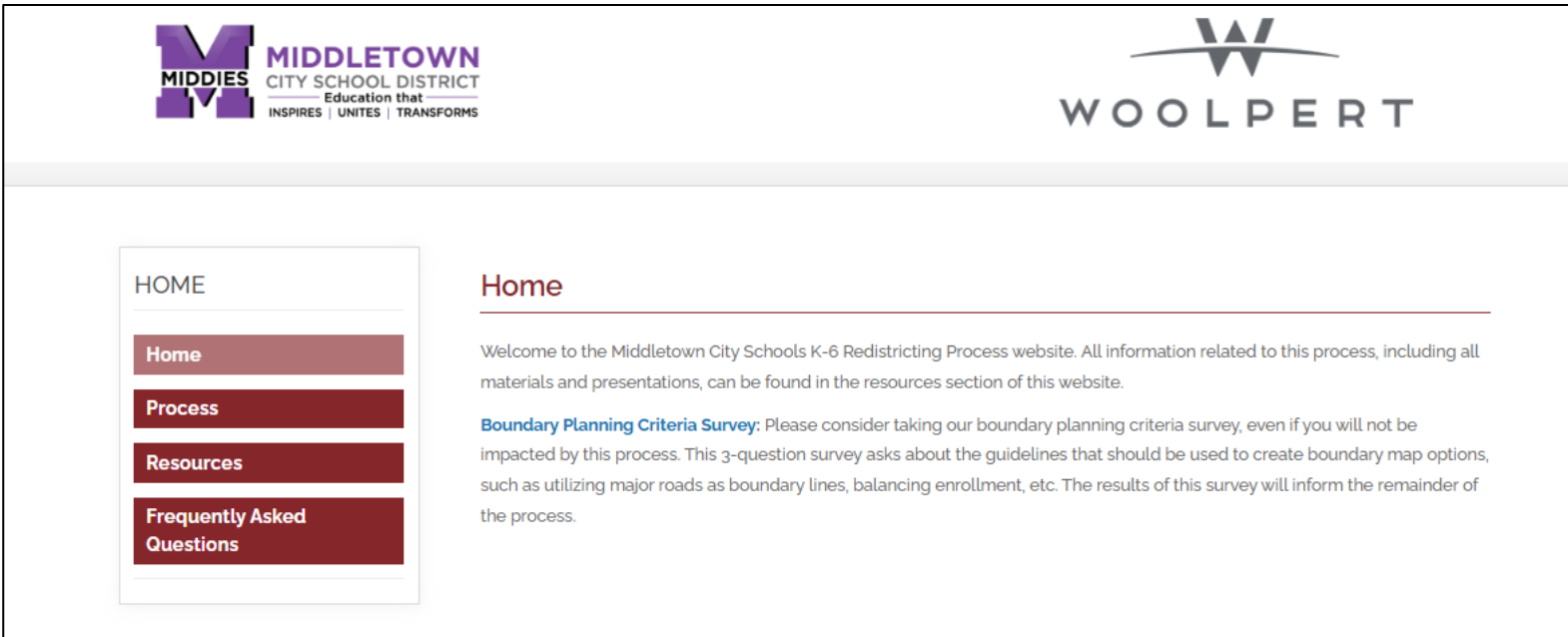
► SITIO WEB DEL PROYECTO

El sitio web del proyecto tendrá toda la información relacionada al proceso.

Proceso: explicaciones de cada paso de este proceso.

Recursos: reportes, encuestas, presentaciones, mapas y mapas interactivos, fondos, datos

Preguntas frecuentes: La página FAQ de preguntas frecuentes albergará las preguntas que normalmente escuchamos durante los procesos de redistribución de distritos, además de cualquier pregunta que surja durante el proceso.



A row of yellow school buses is parked in a grassy field. The buses are yellow with black stripes and have "SCHOOL BUS" written on the front. The field is green with small yellow flowers. The sky is blue with white clouds. The text "ENCUESTA SOBRE CRITERIOS DE REDISTRIBUCION DE DISTRITO K-6" is overlaid in white, bold, sans-serif font.

ENCUESTA SOBRE CRITERIOS DE REDISTRIBUCION DE DISTRITO K-6

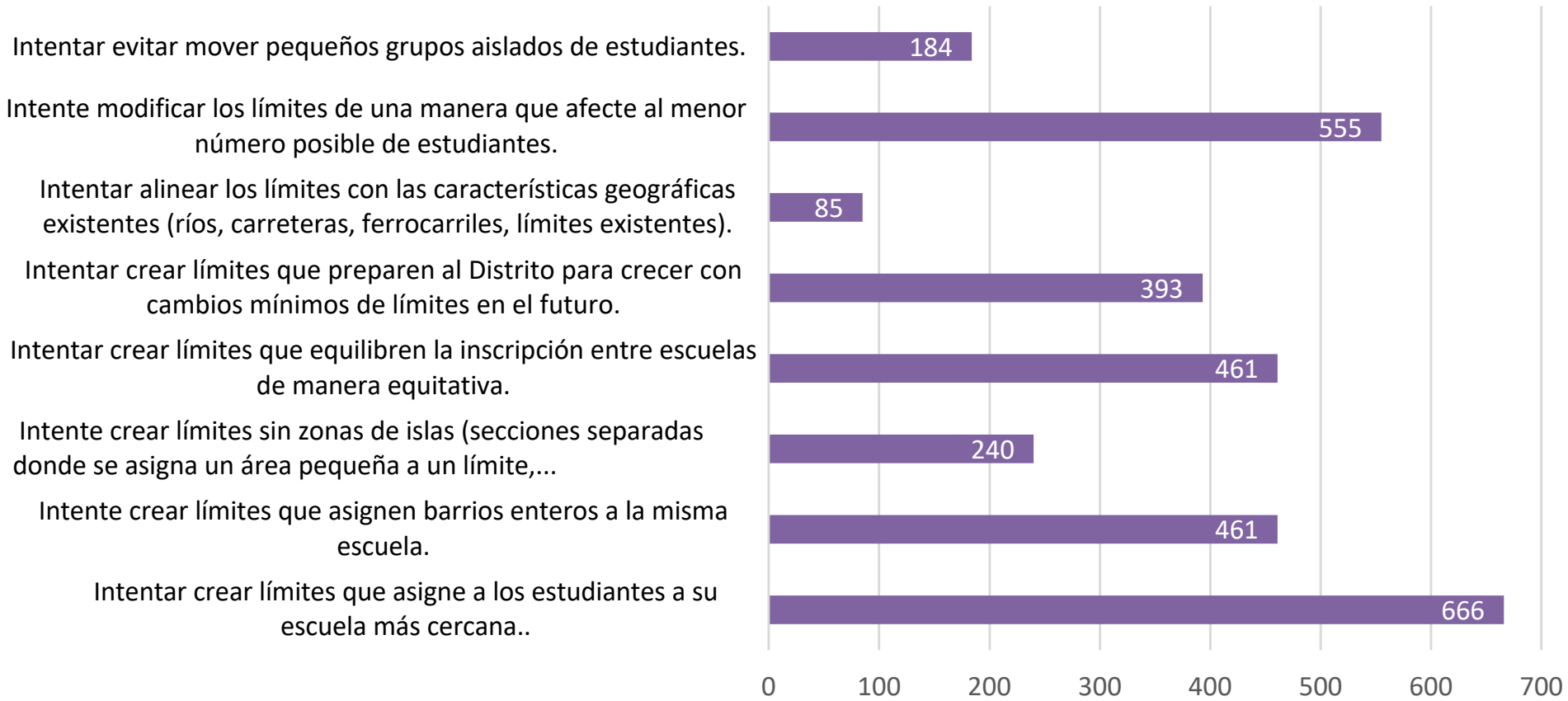
En la mayor medida posible:

- Intentar crear límites que asigne a los estudiantes a su escuela más cercana.
- Intentar crear límites que asignen barrios enteros a la misma escuela.
- Intentar crear límites que equilibren la inscripción entre escuelas de manera equitativa.
- Intente evitar mover pequeños grupos aislados de estudiantes.
- Intentar modificar los límites de una manera que afecte al menor número posible de estudiantes.
- Intentar alinear los límites con las características geográficas existentes (ríos, carreteras, ferrocarriles, límites existentes).
- Intentar crear límites que preparen al Distrito para realizar cambios mínimos en los límites futuros.
- Intente crear límites sin zonas de islas (separe las secciones donde se asigna un área pequeña a un límite, mientras que el área circundante se asigna a un límite diferente).

▶ DIRECTRICES DE REDISTRICIÓN DE DISTRITOS K - 6

EJEMPLOS

Seleccione los tres (3) factores principales que sean más importantes para usted al volver a dibujar los límites.



Los 4 criterios principales:

Intente crear límites que asigne a los estudiantes a su escuela más cercana.

Intente modificar los límites de una manera que afecte al menor número posible de estudiantes.

Intentar crear límites que asignen barrios enteros a la misma escuela..

Intentar crear límites que equilibren la inscripción entre escuelas de manera equitativa.

A row of yellow school buses is parked in a grassy field. The buses are yellow with black stripes and have "SCHOOL BUS" written on the front. The field is green with small yellow flowers. The sky is blue with white clouds. The text "CONJUNTO DE DATOS DE REDISTRIBUCION DE DISTRITOS" is overlaid in white, bold, sans-serif font across the middle of the image.

CONJUNTO DE DATOS DE REDISTRIBUCION DE DISTRITOS

► DATOS DE FONDO

CAPACIDAD

Tamaño de la clase	
Clase de KG	25
Clase de 1er Grado	25
Clase de 2do Grado	25
Clase de 3er grado	27
Clase de 4to grado	27
Clase de 5to grado	27
Clase de 6to grado	27
Educación especial	12

Escuela	Total de espacios de instrucción (tamaño completo de aulas)	Núcleo Académico Aulas Grados (KG-6to salones)	Educación especial Aulas (independientes)	Espacios de recursos/ intervención	"Especiales"/ Espacios electivos (Arte, Música, Pasaporte al Mañana)	Espacios centrales (Cafetería, Gim, centro Media)	Capacidad del programa
Academia central	18	12	3	-	3	3	350
Primaria Amanda	31	23	5	8	3	3	661
Primaria Creekview	28	20	5	8	3	3	583
Primaria Highview (prev. 6to)	28	23	2	6	3	3	625
Primaria Mayfield	28	23	2	6	3	3	625
Primaria Miller Ridge	28	20	5	8	3	3	583
Primaria Rosa Parks	40	32	5	14	3	3	897
Primaria Wildwood	28	23	2	6	3	3	625
TOTAL	229	176	29	56	24	24	4,949

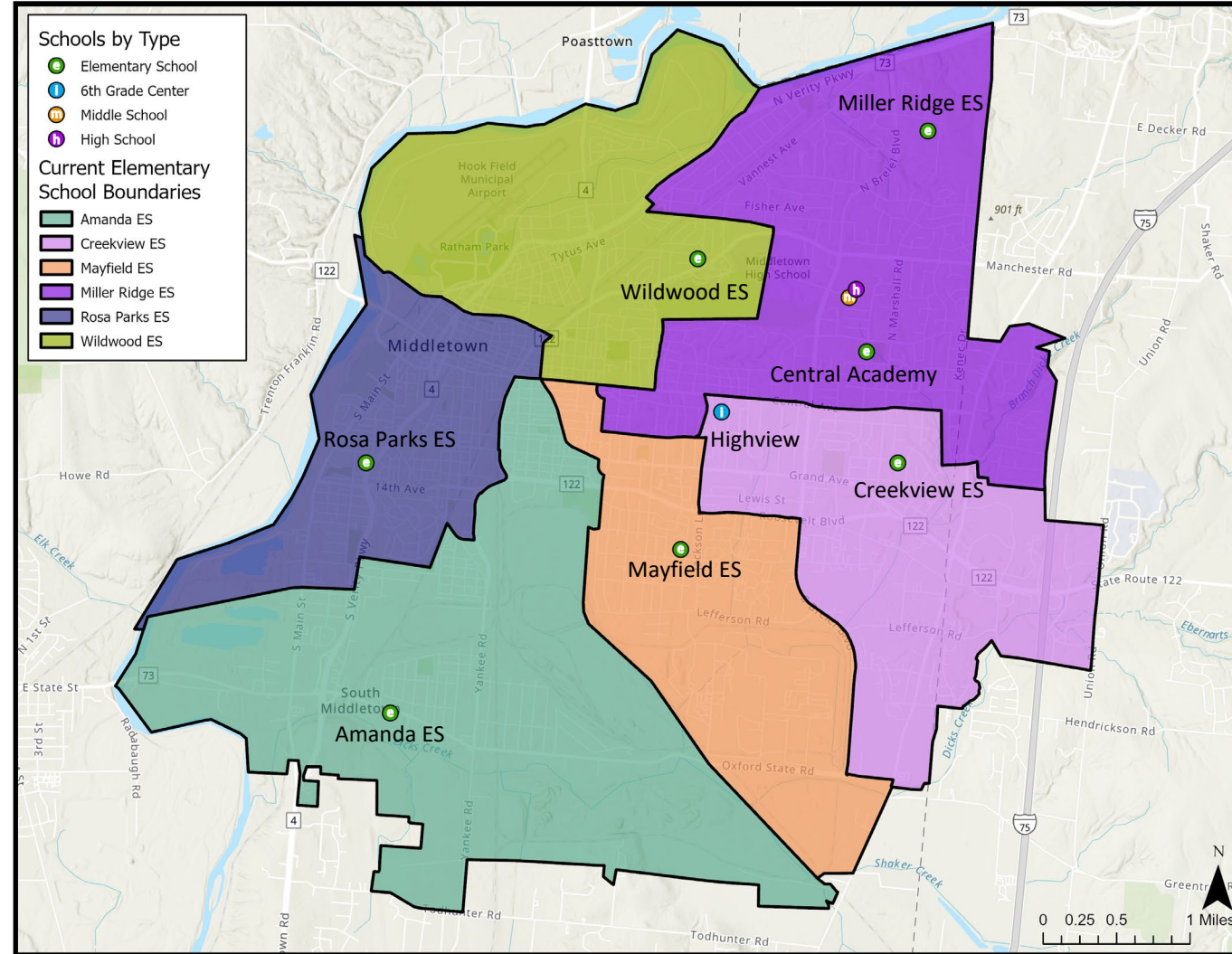
LÍMITE ACTUAL I E S

Escuela	Capacidad Programa	vive en matric.	vive en Utilización	sitios restantes	2029-30 Utilización proyectada
Academia Central	350	355	101%	-5	98%
Amanda ES	661	472	71%	189	69%
Highview	625	0	0%	625	0%
Creekview ES	583	465	80%	118	77%
Mayfield ES	625	607	97%	18	94%
Miller Ridge ES	583	416	71%	167	69%
Rosa Parks ES	897	496	55%	401	54%
Wildwood ES	625	480	77%	145	74%
TOTAL*	4,599	2,936	64%	1,663	69%

Nota: Todas las inscripciones representan los grados K-6

Accesibilidad de peatones	
1,087	33%

Asignado a la escuela más cercana?		
1er +cerca	2,436	74%
2ndo +cerca	523	16%
3er + cerca	49	1%
3er + cerca	271	8%



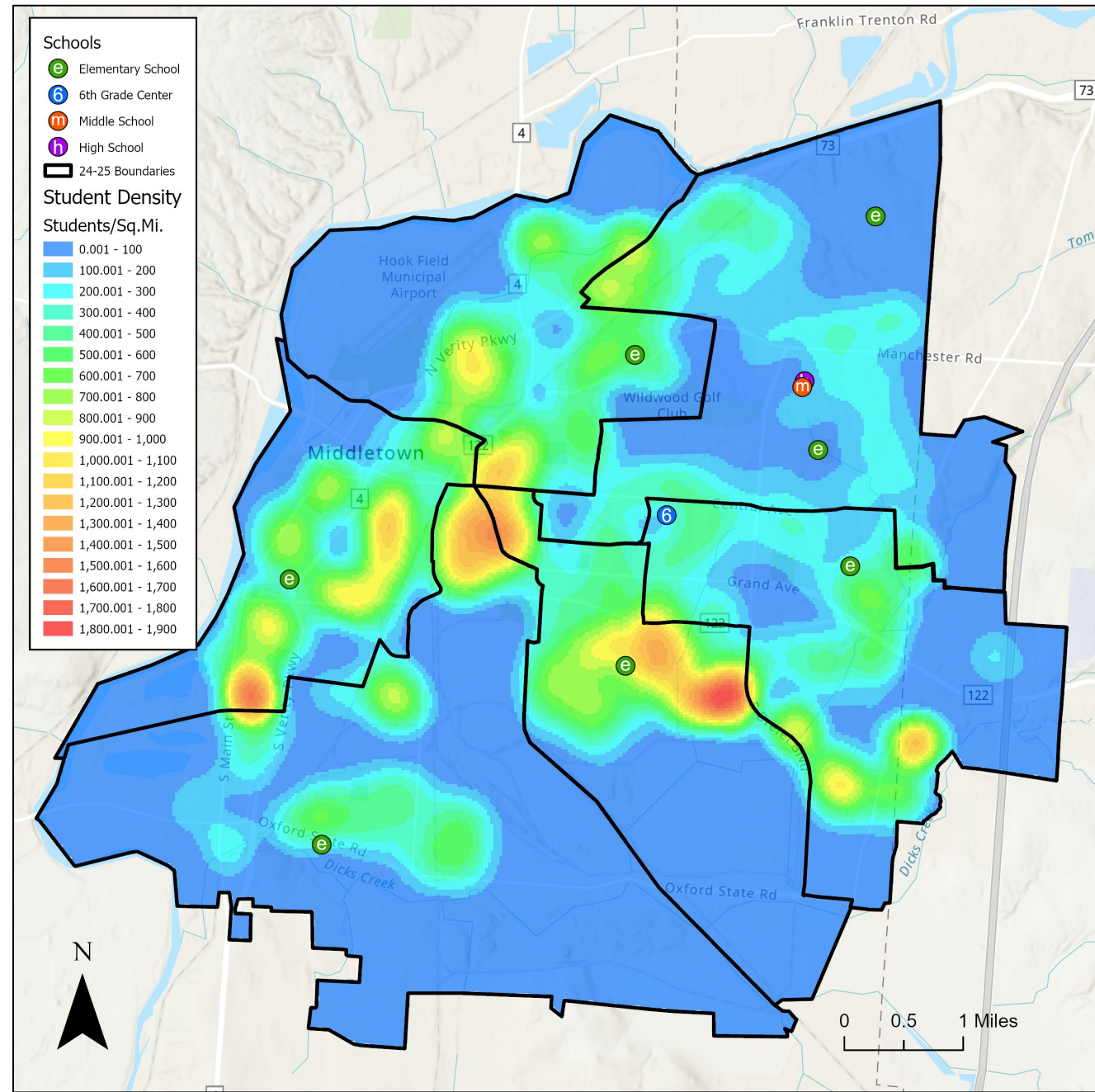
*Totals do not include Central Academy because it is not a neighborhood school



▶ DATOS DE FONDO

VIVO/ATENCIÓN Y DENSIDAD

2024-25 K-6 Vive/ Asiste		Escuela de asistencia								Transferir fuera
		Amanda ES	Creekview ES	Mayfield ES	Miller Ridge ES	Rosa Parks ES	Wildwood ES	Central Academy	Highview 6th	
Escuela de residencia	Amanda ES	369	6	3	4	16	2	38	-	69
	Creekview ES	4	347	4	9	13	19	50	-	99
	Mayfield ES	2	14	481	10	2	20	53	-	101
	Miller Ridge ES	1	5	5	337	1	8	39	-	59
	Rosa Parks ES	5	7	4	6	391	5	58	-	85
	Wildwood ES	2	8	3	12	6	380	49	-	80
	Highview 6th	-	-	-	-	-	-	58	425	58
	Out of District	5	4	3	6	3	8	10	6	-
vive y asiste		369	347	481	337	391	380	-	Total K-6th:	
Transferir dentro		19	44	22	47	41	62	355	3,326	

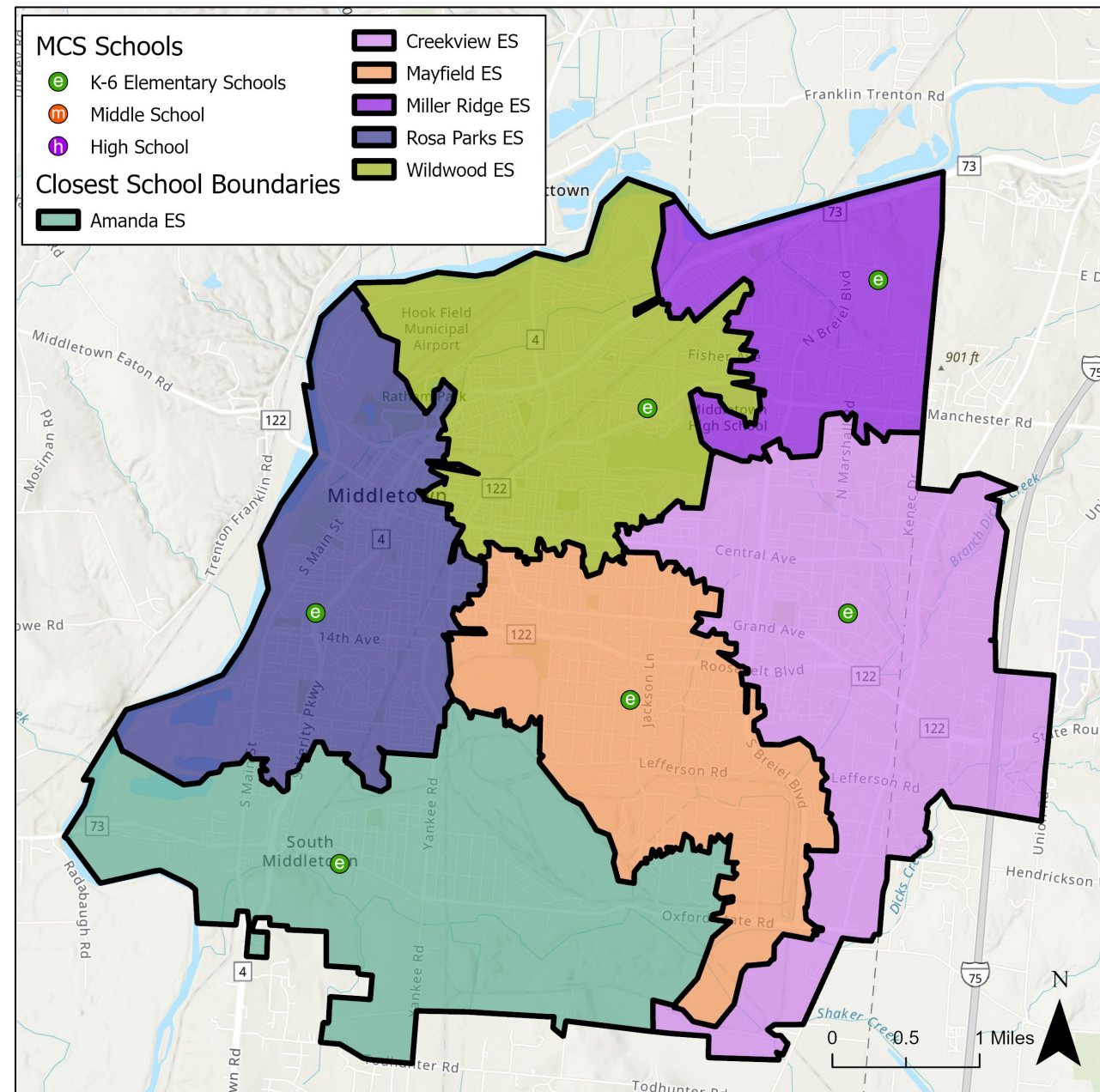




▶ **DATOS DE FONDO**
ANÁLISIS DE ESCUELAS MÁS CERCANAS
NO ES UNA OPCIÓN!!

Métricas para los límites escolares más

Escuela	Capacidad programa	Vive en Matrici*:	Vive en Utilización	Sitios restantes	2029-30 Utilización proyectada
Amanda ES	661	231	35%	430	34%
Creekview ES	583	552	95%	31	92%
Mayfield ES	625	939	150%	-314	146%
Miller Ridge ES	583	154	26%	429	26%
Rosa Parks ES	897	674	75%	223	73%
Wildwood ES	625	729	117%	-104	113%
TOTAL	3,974	3,279	83%	695	69%



*Los valores de inscripción incluyen a los estudiantes que actualmente asisten a Central Academy; este conjunto de datos no incluye a los estudiantes que asisten a Central Academy desde fuera de los límites del distrito (12 estudiantes)

OPCIONES



▶ OPCION 1

Descripción general de opciones

- La Academia Central se trasladaría al edificio Highview.
 - Las aulas de ELC se trasladarían al edificio actual de la Academia Central.
- El límite de la escuela primaria Amanda se reduce para permitir que mas estudiantes asistan a la escuela mas cercana a su casa

Escuela	Capacidad del programa	vive en matric.	vive en Utilización	sitios restantes	2029-30 Utilización proyectada
Amanda ES	661	310	47%	351	45%
Central Academy at Highview	625	355	57%	270	55%
Creekview ES	583	474	81%	109	79%
Mayfield ES	625	518	83%	107	80%
Miller Ridge ES	583	438	75%	145	73%
Rosa Parks ES	897	716	80%	181	77%
Wildwood ES	625	480	77%	145	74%
TOTAL	4,599	3,291	72%	1,308	69%

Nota: Todas las inscripciones representan los grados K-6.

Accesibilidad de peatones

1,077	33%
-------	-----

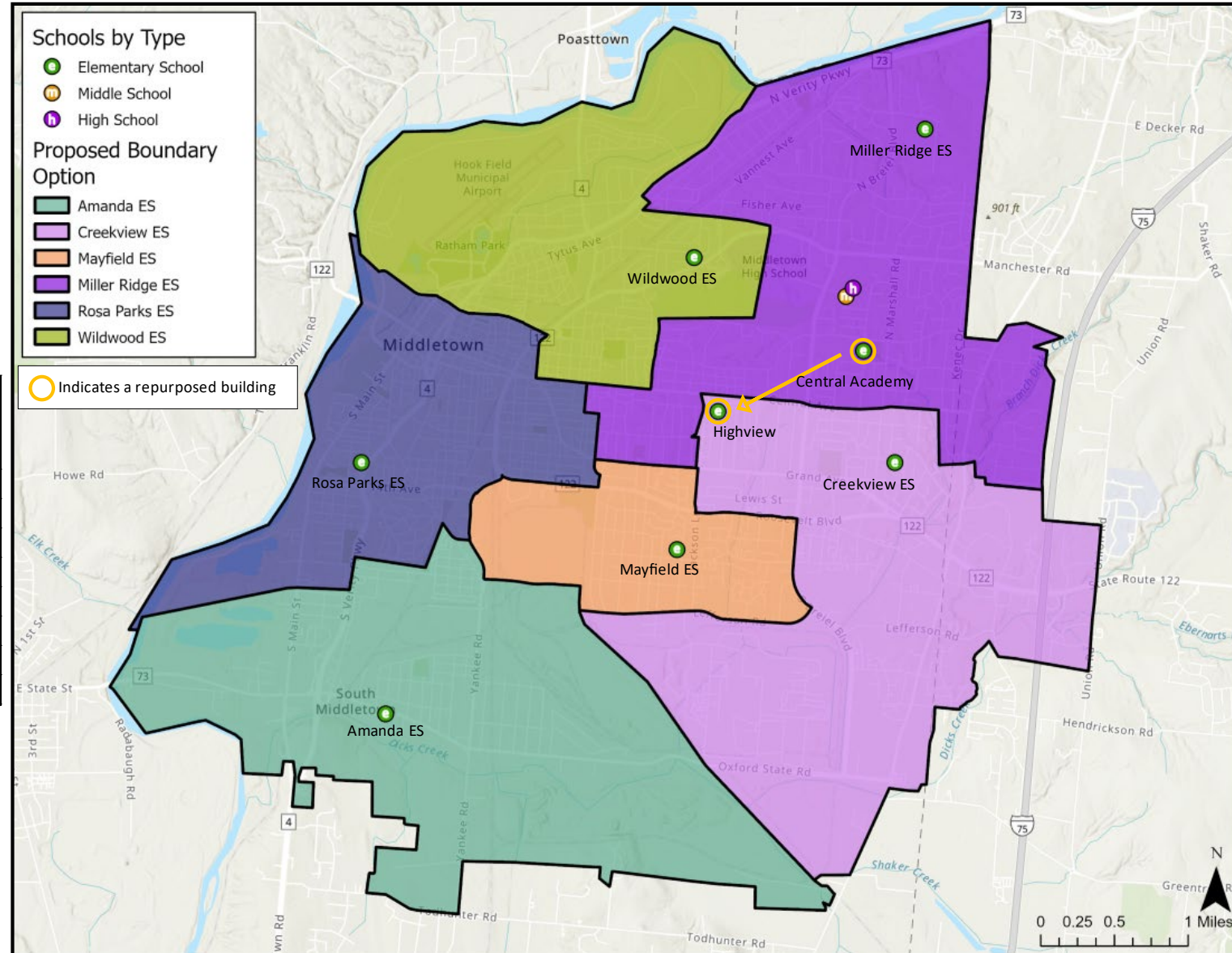
Asignado a la escuela mas cercana

1ro + cerca	2,388	73%
2do + cerca	644	20%
3er + cerca	126	4%
> 3er + cerca	121	4%

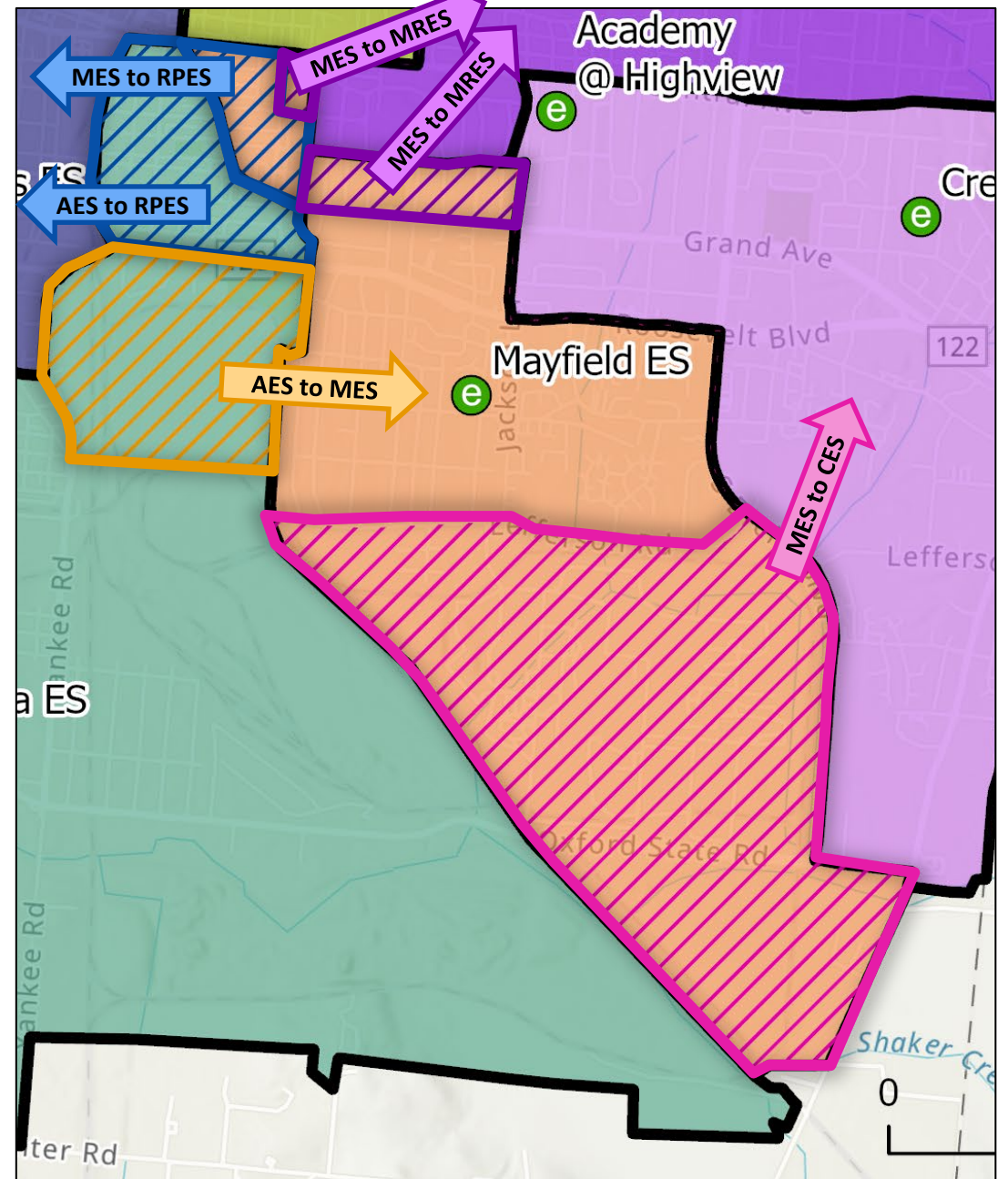
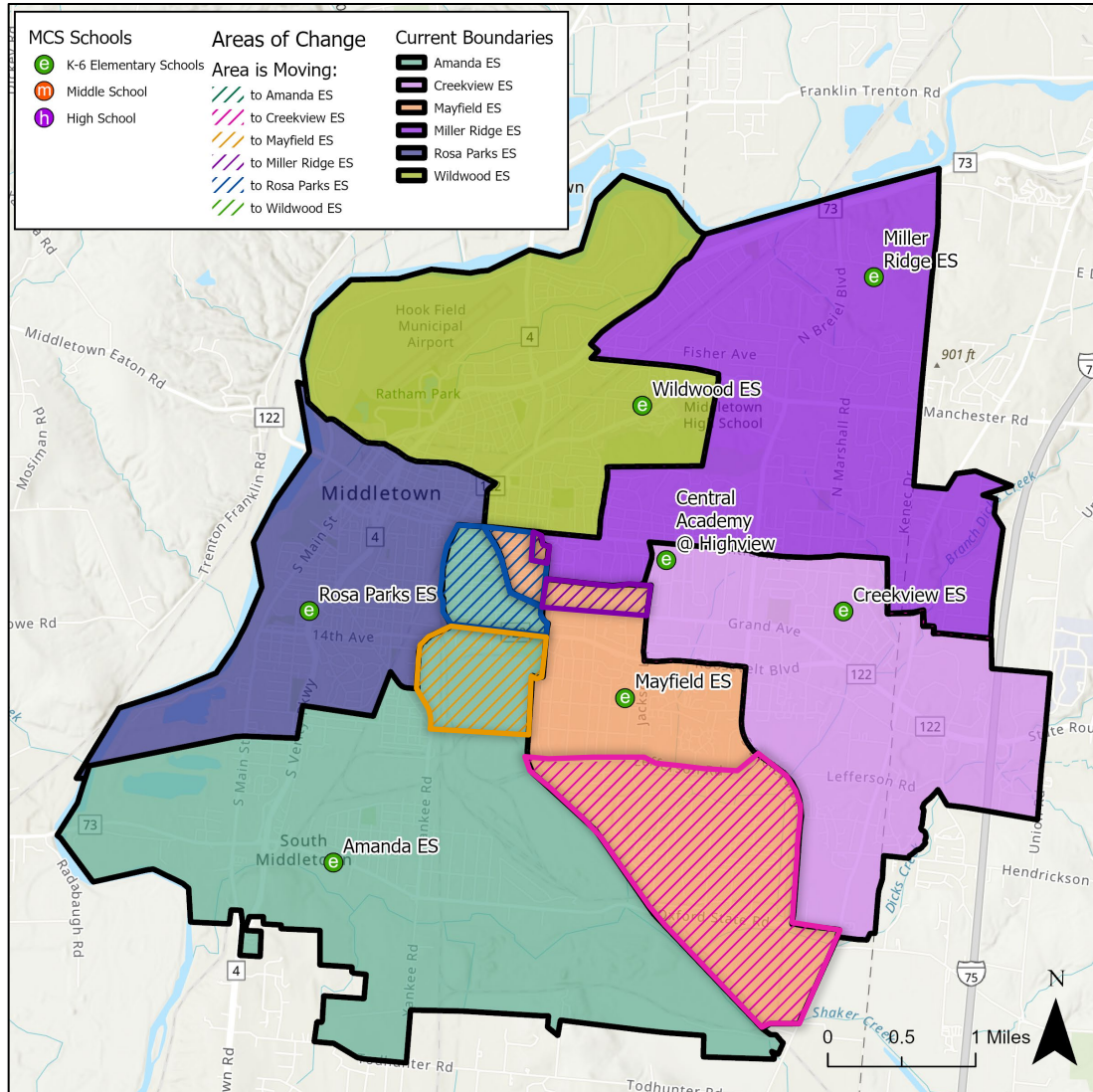
Estudiantes trasladados (K-6)

296

El valor no incluye el traslado del programa de Central Academy a Highview



► OPCION 1



▶ OPCION 2

Descripción general de opciones

- Central Academy se mudaría al edificio Highview.
- Las aulas de ELC se trasladarían al edificio actual de la Academia Central.
- El límite de lprimaria Amanda se reduce para permitir que mas estudiantes atiendan la escuela mas cercana.

School	Program Capacity	Live-In Enroll.	Live-In Utilization	Remaining Seats	2029-30 Projected Utilization
Amanda ES	661	324	49%	337	47%
Central Academy at Highview	625	355	57%	270	55%
Creekview ES	583	465	80%	118	77%
Mayfield ES	625	492	79%	133	76%
Miller Ridge ES	583	418	72%	165	70%
Rosa Parks ES	897	738	82%	159	80%
Wildwood ES	625	499	80%	126	77%
TOTAL	4,599	3,291	72%	1,308	69%

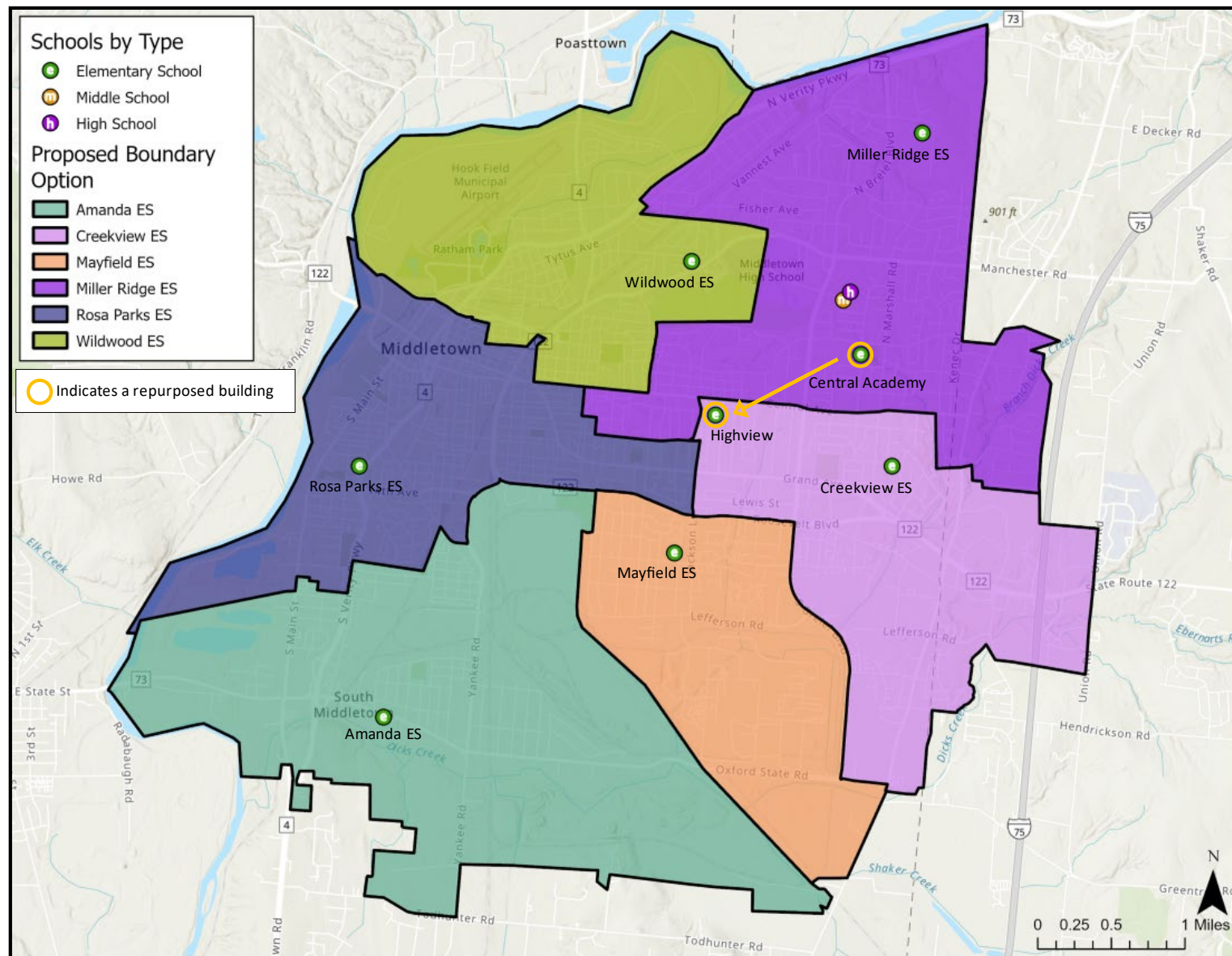
Nota: Todas las inscripciones representan los grados K-6.

Accesibilidad de peatones	
1,084	33%

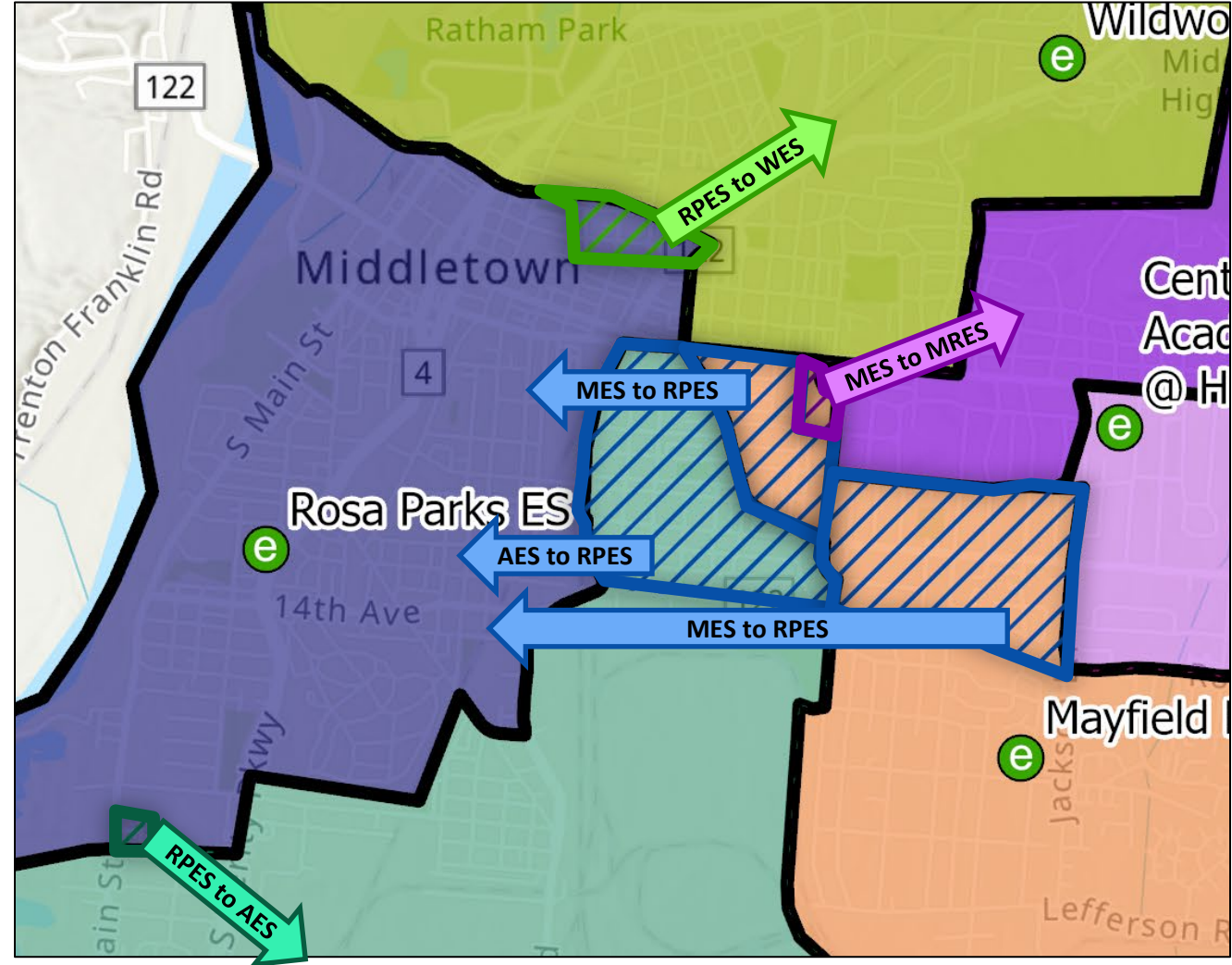
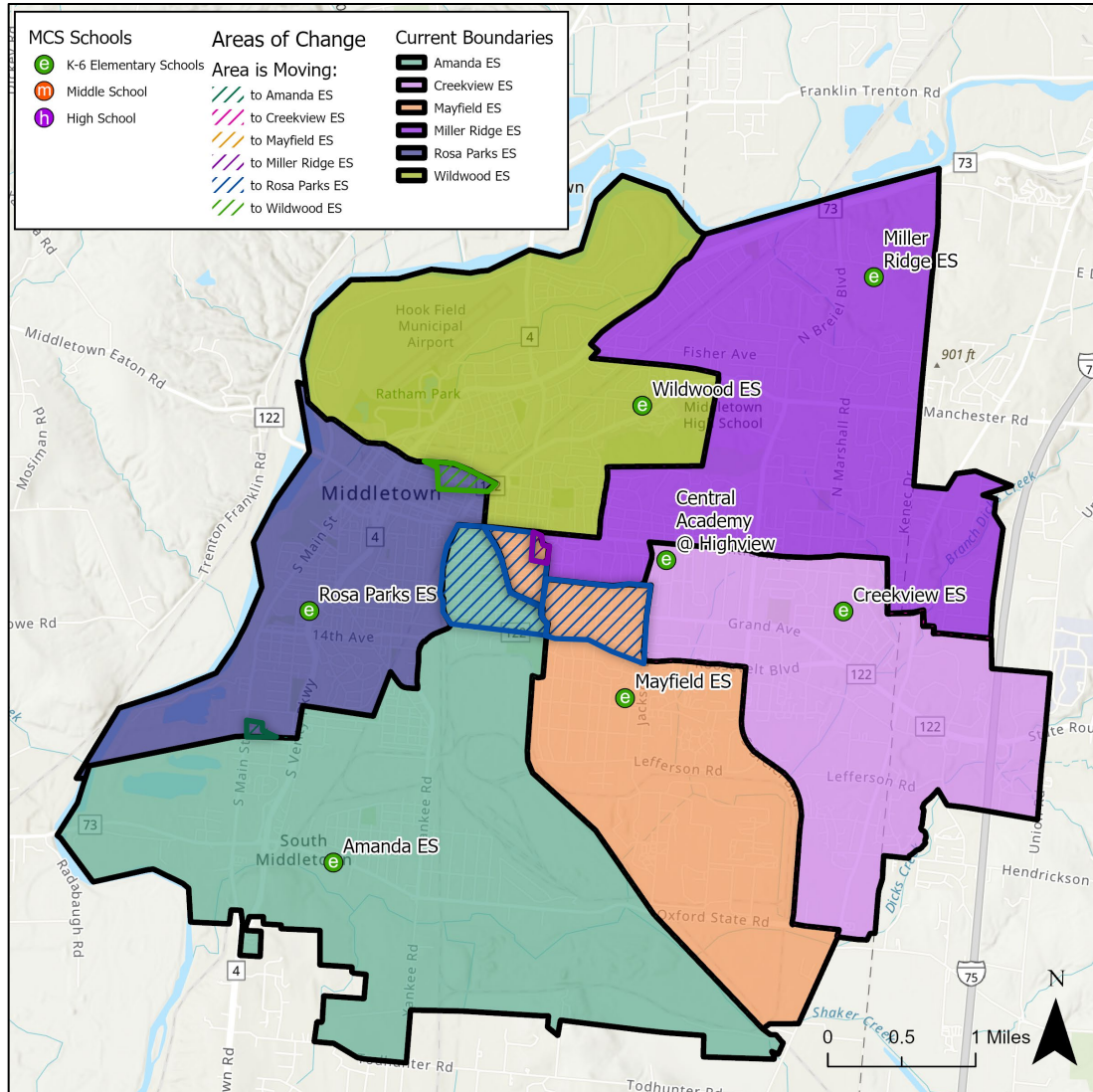
Estudiantes transferidos (K-6 total)	
360	

Asignado a la escuela mas cercana		
1er + cerca	2,352	71%
2do + cerca	648	20%
3er + cerca	133	4%
> 3er + cerca	146	4%

El valor no incluye el traslado del programa de Central Academy a Highview



► OPCION 2



▶ OPCION 3

Descripción general de opciones

- Central Academy se mudaría al edificio Highview.
- Las aulas de ELC se trasladarían al edificio actual de la Academia Central.
- El límite de Amanda se reduce para permitir que mas estudiantes asistan a la escuela mas cercana a sus casas.

Escuela	Program Capacity	Live-In Enroll.	Live-In Utilization	Remaining Seats	2029-30 Projected Utilization
Amanda ES	661	319	48%	342	47%
Central Academy at Highview	625	355	57%	270	55%
Creekview ES	583	483	83%	100	80%
Mayfield ES	625	483	77%	142	75%
Miller Ridge ES	583	429	74%	154	71%
Rosa Parks ES	897	746	83%	151	81%
Wildwood ES	625	476	76%	149	74%
TOTAL	4,599	3,291	72%	1,308	69%

Accesibilidad de peatones

1,110	34%
-------	-----

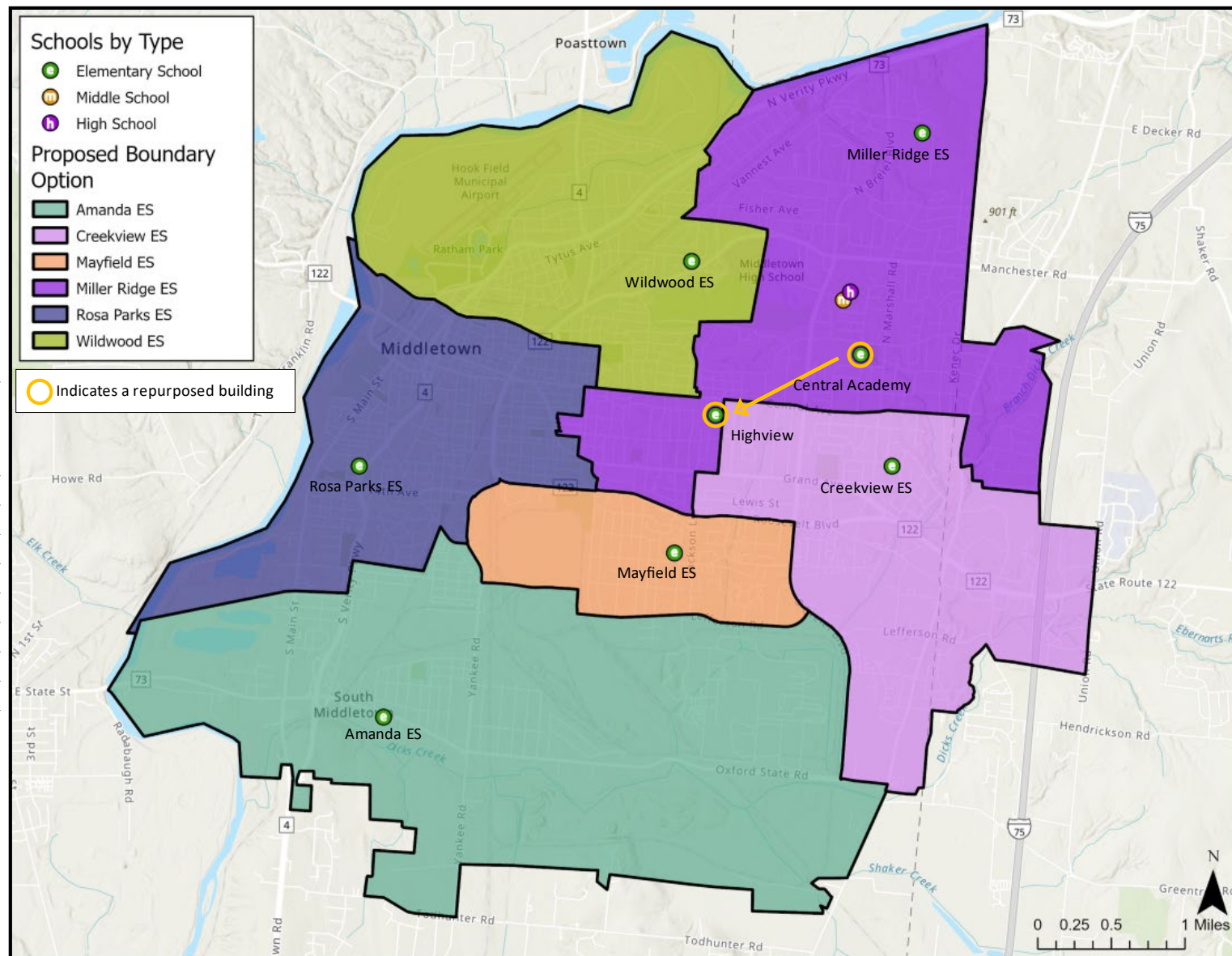
Estudiantes trasladados (K-6 total)

522

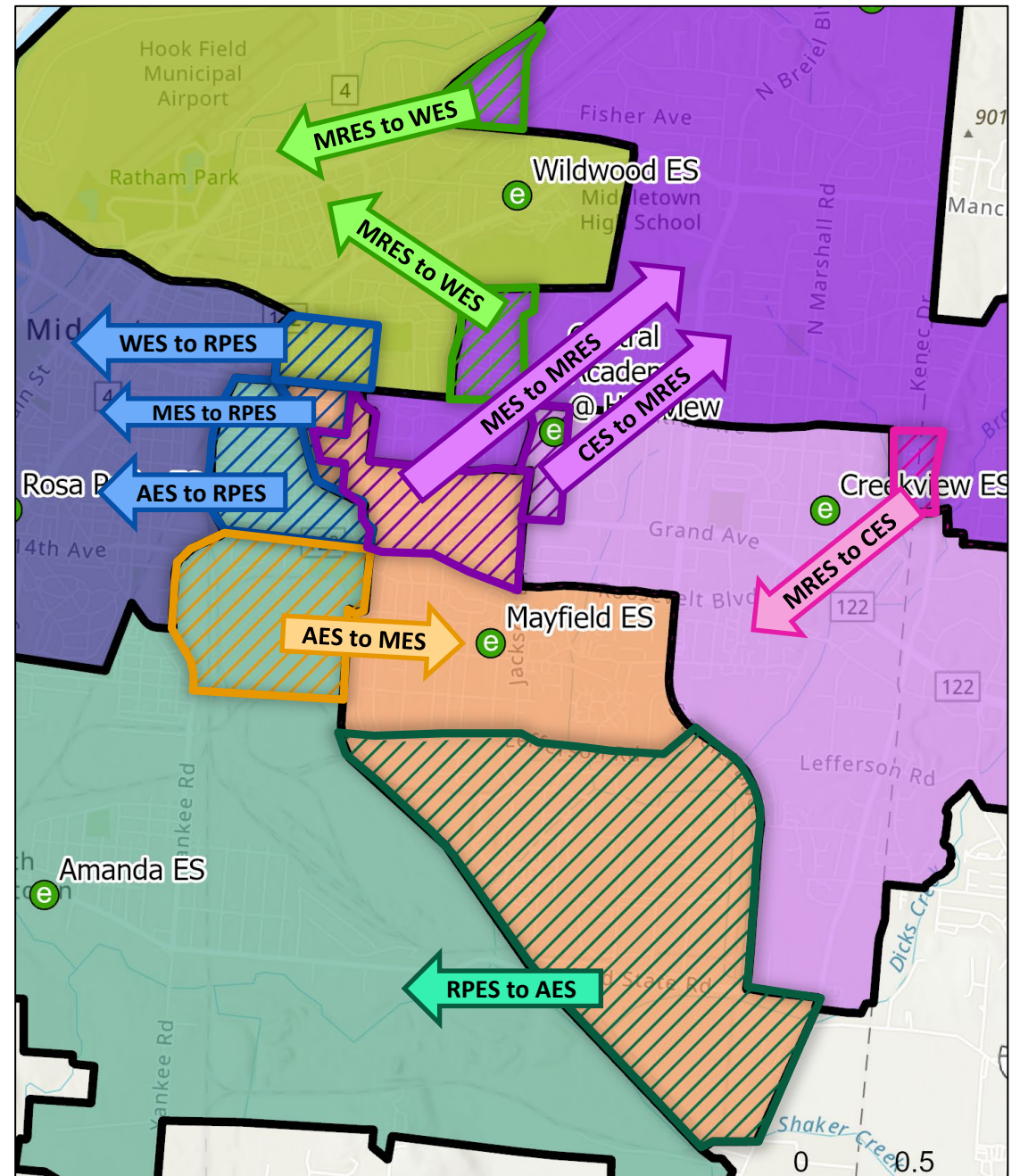
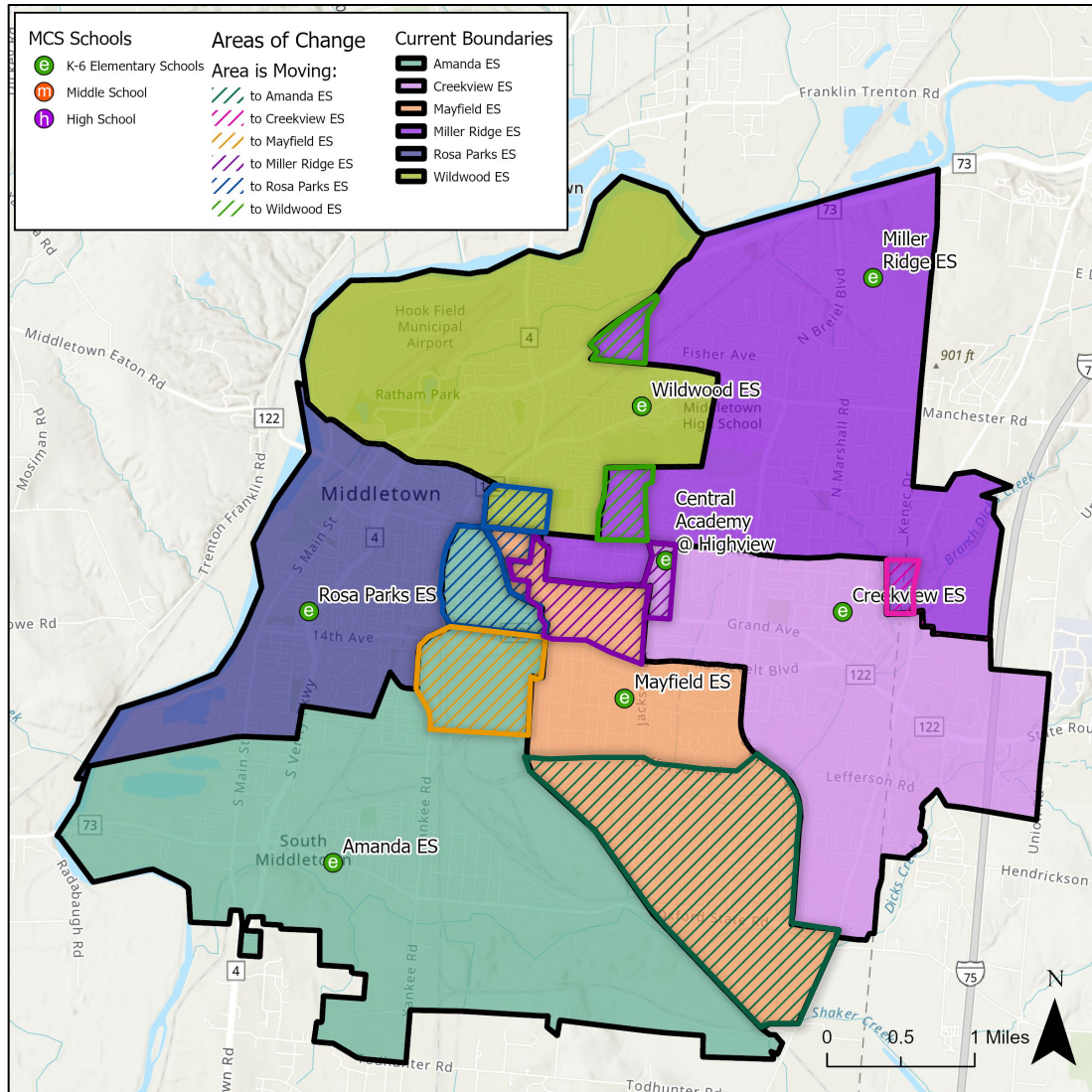
Asignado ala escuela mas cercana?

1ro + cerca	2,371	72%
2do + cerca	584	18%
3er + cerca	120	4%
> 3er + cerca	204	6%

El valor no incluye el traslado del programa de Central Academy a Highview



▶ OPCION 3



► OPCION 4

Descripción general de opciones

- Central Academy se mudaría al edificio Highview.
- Las aulas de ELC se trasladarían al edificio actual de la Academia Central.
- Los límites de Rosa Parks siguen siendo los mismos que es hoy para reducir el número de estudiantes trasladados.

Escuela	Capacidad	vive en programa	vive en Matric.	Utilización	Sitios restantes	2029-30 Utilización proyectada
Amanda ES	661	472	71%	189	69%	
Central Academy en Highview	625	355	57%	270	55%	
Creekview ES	583	465	80%	118	77%	
Mayfield ES	625	527	84%	98	82%	
Miller Ridge ES	583	496	85%	87	82%	
Rosa Parks ES	897	496	55%	401	54%	
Wildwood ES	625	480	77%	145	74%	
TOTAL	4,599	3,291	72%	1,308	69%	

Accesibilidad de peatones

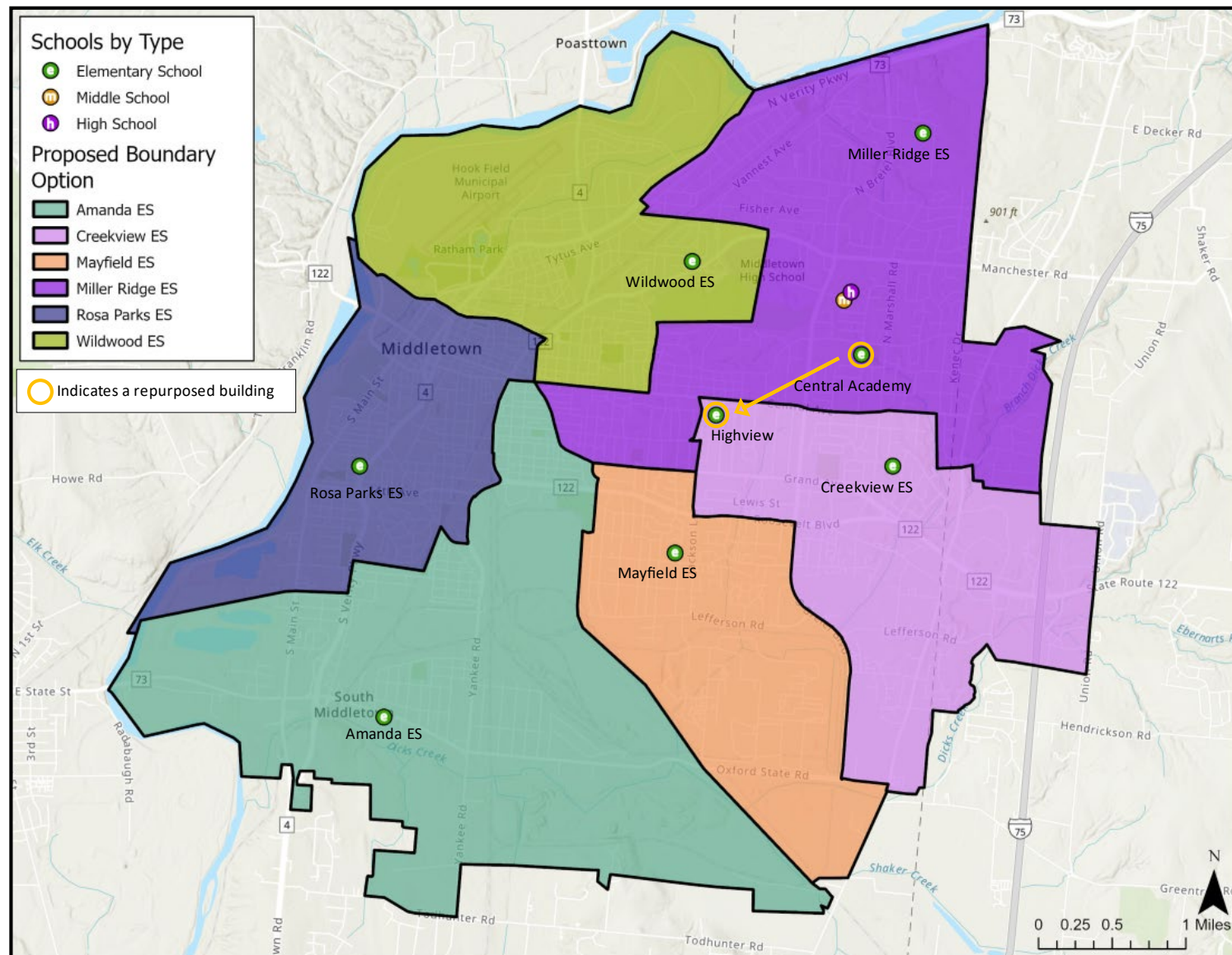
1,087	33%
-------	-----

Estudiantes transferidos K-6 total

101

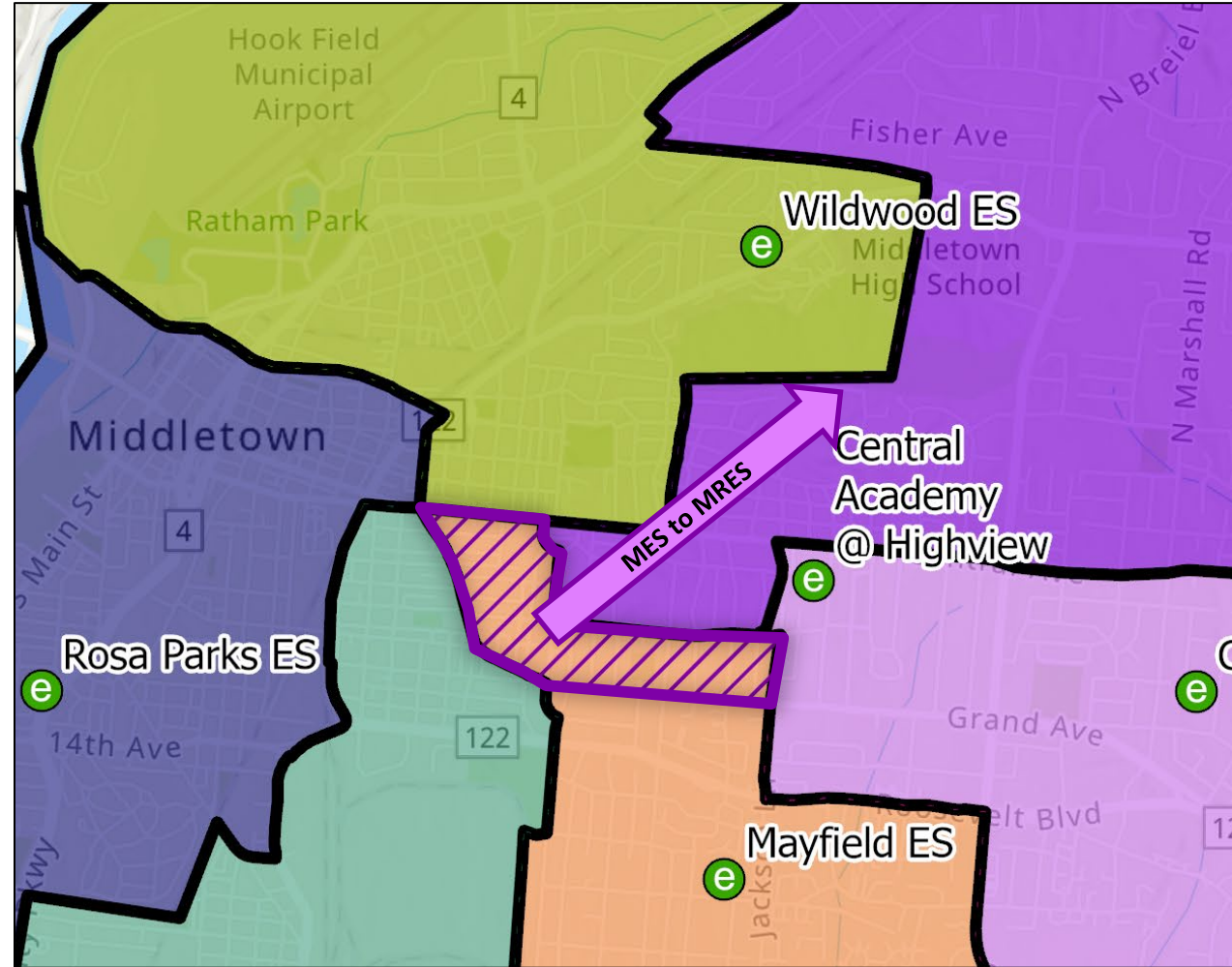
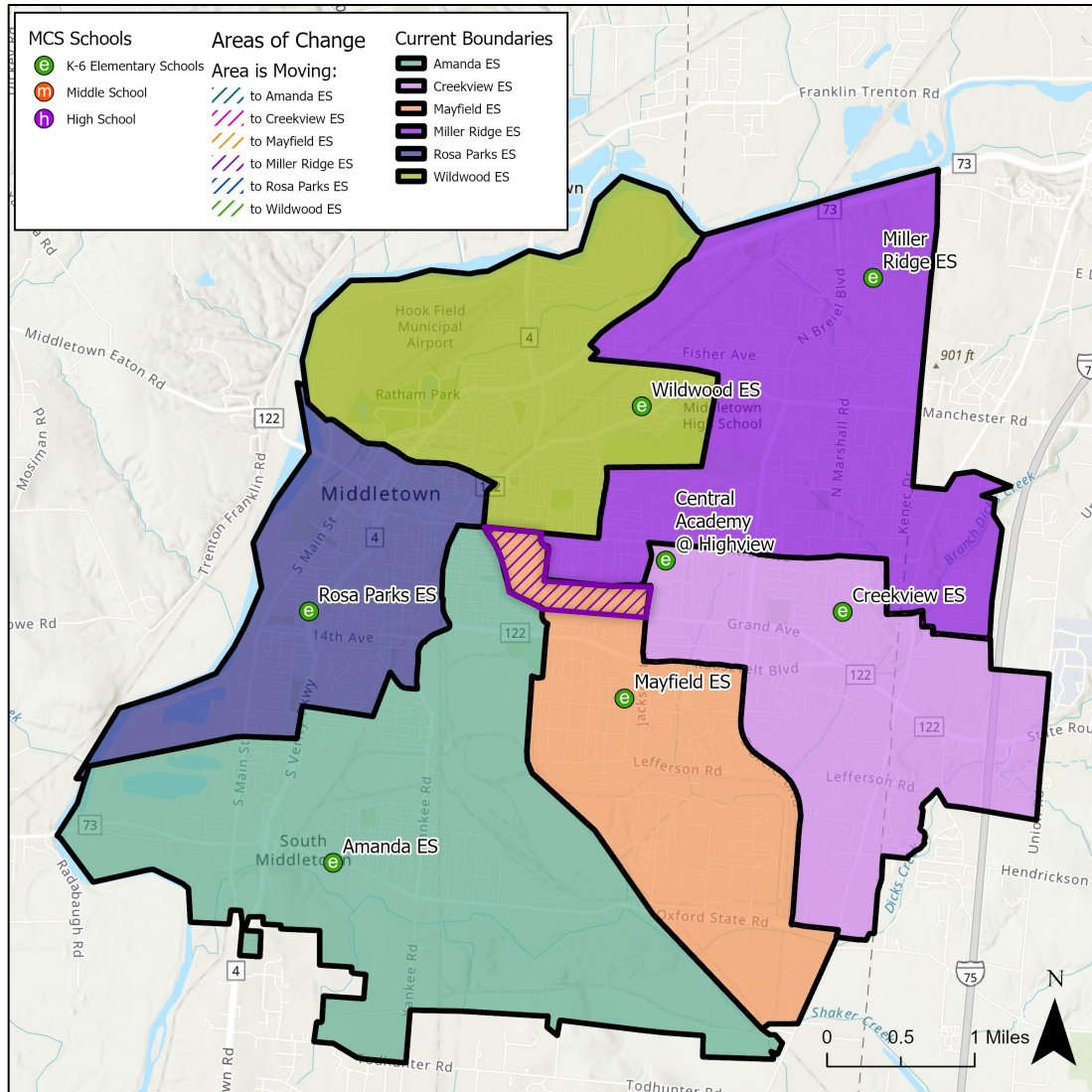
Asignado a la escuela mas cercana?

1er + cerca	2,344	71%
2do + cerca	514	16%
3er + cerca	49	1%
> 3er + cerca	372	11%



El valor no incluye el traslado del programa de Central Academy a Highview

► OPTION 4



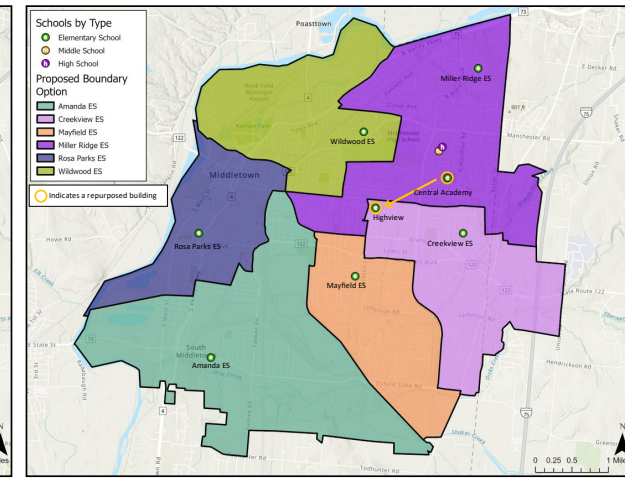
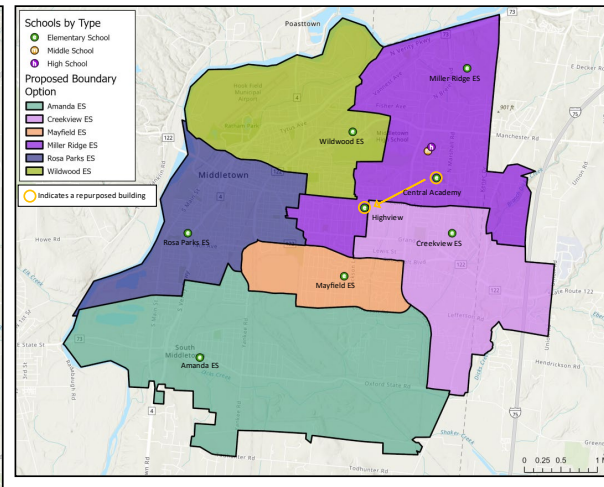
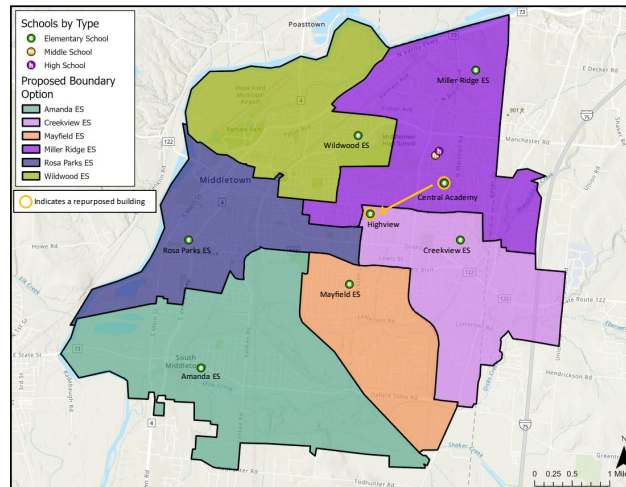
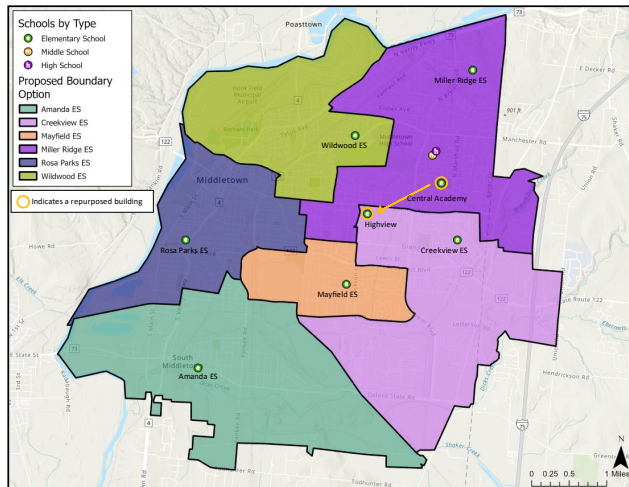
QR le llevará a la encuesta



La encuesta estará abierta hasta finales de diciembre.

Considere responder inclusive si usted no es impactado/a.

Sus comentarios serán utilizados para informar la recomendación de límites.





Gracias!



WOOLPERT