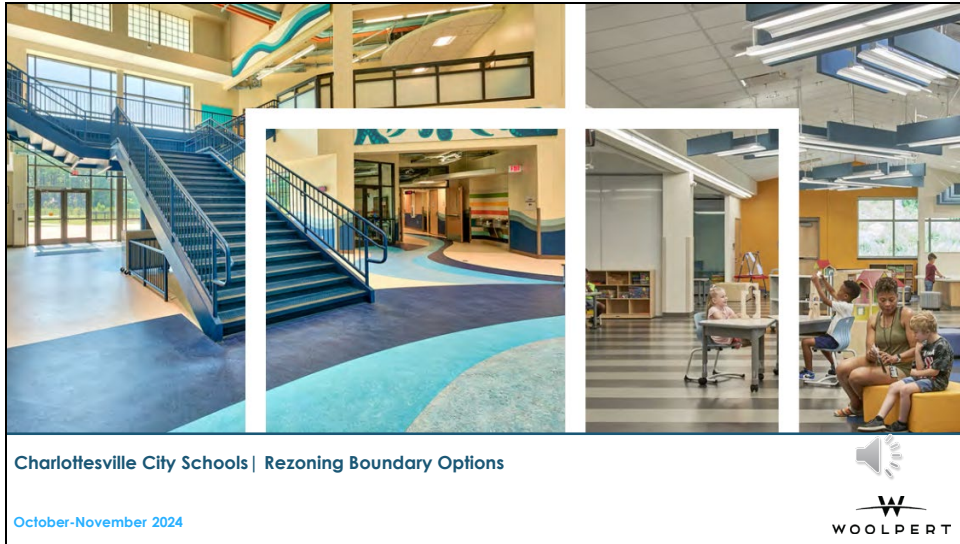
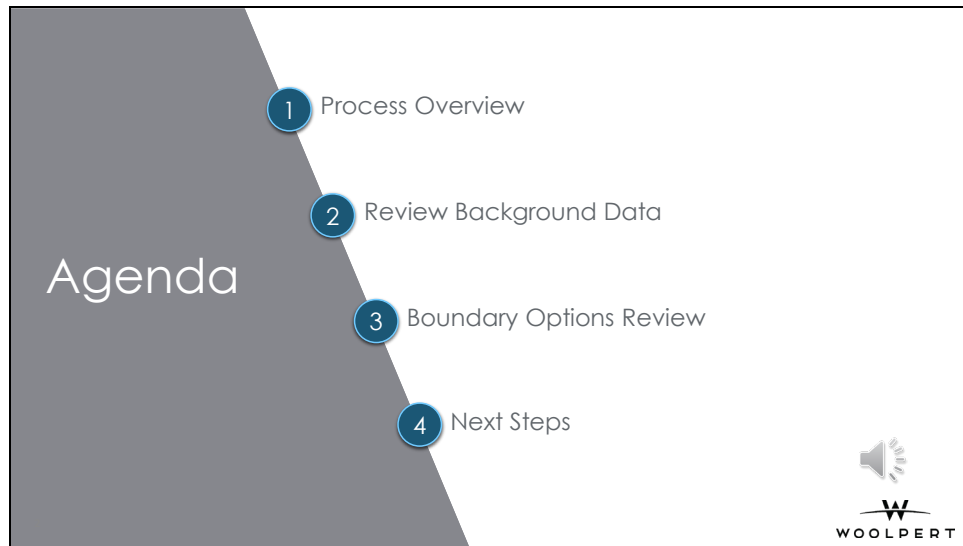


Slide 1



Hello! Thank you for your interest in this process. My name is Karen Jackson, my firm, Woolpert, has been hired by CCS through an RFP process to help facilitate the rezoning process. We are a K-12 planning team, and my areas of focus are on demographics and redistricting. My team completes this work all over the country.

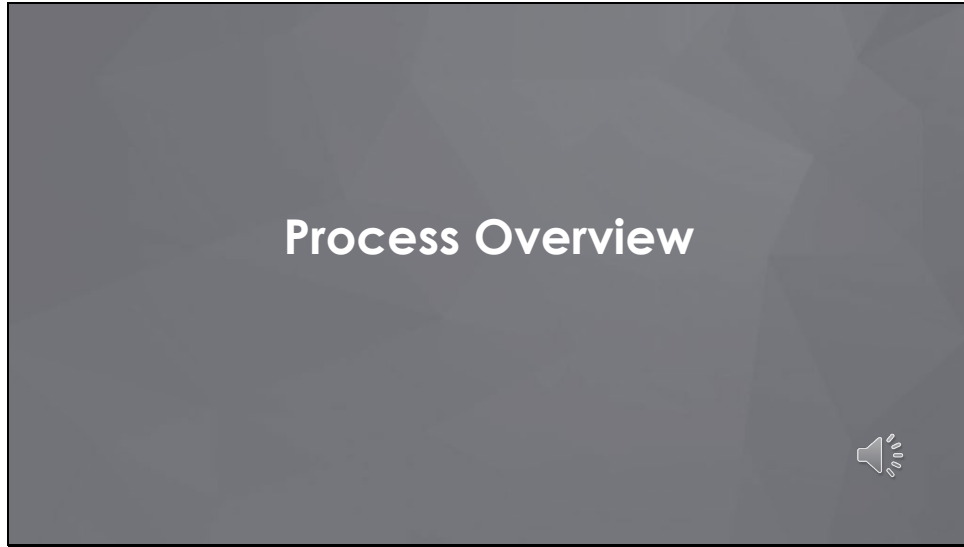
پروسی له RFP لخواه CCS سلام! د دې پروسی په اړه ستاسو د علاقې لپاره مننه. زما نوم کارن جکسن دی، زما شرکت، وولپرت، د پلان جوړونې ټیم یو، او زما د تمرکز ساحې د ډیموگرافیک او بیا K-12 لارې ګمارل شوی ترڅو د زون بدلولو پروسه اسانه کړي. موږ د تنظیم کولو په اړه دي. زما ټیم دا کار په ټول هیواد کې بشپړوي.



This presentation is going to include information about our rezoning process, some background data to get you familiar with the current state of the elementary schools in the division, the four initial boundary options, and information about providing feedback.

دا پريزنٽيشن به د زون بدلولو پروسې په اړه معلومات، ځيني شاليدې معلومات چې تاسو د ځانگې په ابتدايي بنوونځيو کې د اوسني حالت سره اشنا کړي، څلور لومړني سرحدي اختيارونه، او د نظرياتو ورکولو په اړه معلومات شامل کړي.

Slide 3



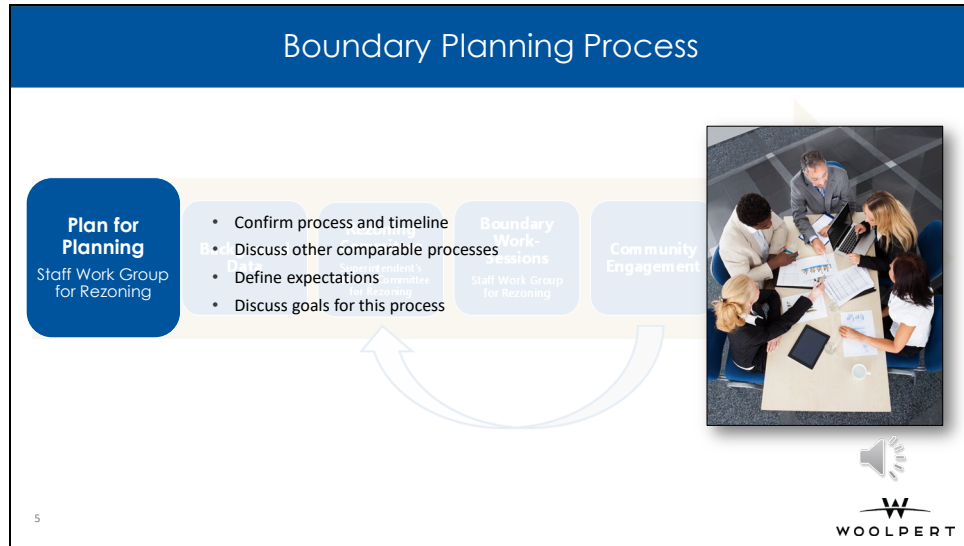
We'll start with the rezoning process overview.

موږ به د زون بدلولو پروسې عمومي کتنې سره پيل وکړو.



This is a data and community-driven process, that not only takes into account division goals, but also community feedback. We value all stakeholder feedback, whether it's from the board, administration, or community, and will use it to craft a recommendation that both the division and the community can stand behind.

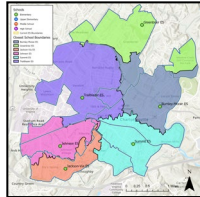
دا يوه د معلوماتو او ټولني پر بنسټ پروسه ده، چې نه يوازې د څانگې اهداف په پام کې نيسي، بلکې د ټولني نظريات هم. مور د ټولو شريکانو نظريات ارزښتمن بولو، که هغه د بورډ، ادارې، يا ټولني څخه وي، او دا به د يوې سپارښتې جوړولو لپاره وکاروو چې هم څانگه او هم ټولنه يي ملاتړ وکړي



We started this processes with a plan for planning meeting. This meeting with the staff work group for rezoning was to review the process and timeline and discuss division goals for this process. We also discussed upcoming facility changes and the impact to the capacities to each school.

موږ دا پروسه د پلان جوړونې غونډې لپاره د پلان سره پيل كړه. دا غونډه د زون بدلولو لپاره د كارمندانو د كاري ډلې سره وه ترڅو پروسه او مهال وپيش بياكتنه وكړي او د دې پروسې لپاره د ځانگي اهدافو په اړه بحث وكړي. موږ د راتلونكو تاسيساتو بدلونونه او هر بنوونځي ته د ظرفيتونو اغيزې هم وڅيړلې.

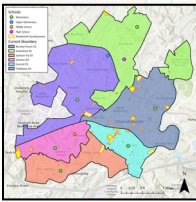
Boundary Planning Process





Background Data

- Current state of the schools
- Closest school analysis
- Live/attend analysis
- Density maps
- Walk zones
- Residential development maps and forecasts
- Enrollment projections
- Census datasets

Charlotte City Schools 2024-25 K6 Live/Attend	School of Attendance										Total K6
	Barclay/Algonquin	Eastover	Johnson-Via	Johnson	Trillium	Trillium East	Westover	Westover/Cherry	Westover/Cherry	Westover/Cherry	
Barclay/Algonquin	278	0	0	0	0	0	0	0	0	0	278
Eastover	0	250	0	0	0	0	0	0	0	0	250
Johnson-Via	0	0	250	0	0	0	0	0	0	0	250
Johnson	0	0	0	250	0	0	0	0	0	0	250
Trillium	0	0	0	0	250	0	0	0	0	0	250
Trillium East	0	0	0	0	0	250	0	0	0	0	250
Westover	0	0	0	0	0	0	250	0	0	0	250
Westover/Cherry	0	0	0	0	0	0	0	250	0	0	250
Westover/Cherry	0	0	0	0	0	0	0	0	250	0	250
Westover/Cherry	0	0	0	0	0	0	0	0	0	250	250
Total K6	278	250	250	250	250	250	250	250	250	250	2,500







We next took a deep dive into the current state of the schools. We reviewed datasets related to this process. I will be reviewing this information later in this presentation.

مور وروسته د ښوونځيو اوسني حالت ته ژوره کتنه وکړه. مور د دې پروسې سره تړلې ډيټا سټونه بياکتنه وکړه. زه به دا معلومات په دې پريزنټېشن کې وروسته بياکتنه وکړم.

Boundary Planning Process

Division	Area	Population	Students	Teachers
1	100	1000	100	10
2	200	2000	200	20
3	300	3000	300	30
4	400	4000	400	40
5	500	5000	500	50
6	600	6000	600	60
7	700	7000	700	70
8	800	8000	800	80
9	900	9000	900	90
10	1000	10000	1000	100

- Makeup: School & community stakeholders, geographically diverse, agree to consider the Division as a whole and remain objective
- Committee assists in option creation
- Utilizes key considerations to guide options creation

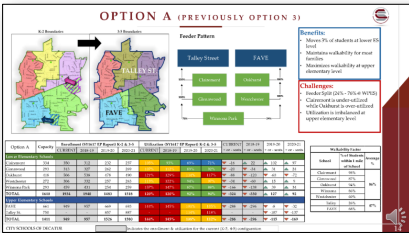
Rezoning Committee
 Superintendent's Advisory Committee for Rezoning

Key Considerations (in no particular order):	
Maximize Walkability	
Maximize Bus Efficiency	
Keep Neighborhoods Together	
Maintain or Improve Diversity/Demographic Balance	
Longevity (at least 5 years)	

The superintendent’s advisory committee for rezoning, made up of school and community stakeholders, works as an advisory board throughout this process. This group also has assisted with creating the options that you will see later in this presentation, using the key considerations listed on this slide: maximizing walkability and bus efficiency, keeping neighborhoods together as much as possible, maintaining or improving the diversity or demographic balance among schools, and creating a boundary plan that lasts at least 5 years. This group is expected to remain objective and consider the needs of all students throughout this process. The committee will also be using the feedback that we receive about the initial options over the next few weeks to craft a recommendation.

د زون بدلولو لپاره د سرپرست مشورتي کمیټه، چې د ښوونځي او ټولني شريکانو څخه جوړه شوې، په ټول بهير کې د مشورتي بورډ په توگه کار کوي. دا ډله د دې پريزنټېشن په جريان کې د ليدلو لپاره د اختيارونو په جوړولو کې هم مرسته کړې، د دې سلايد په ليست کې د کلیدي ملاحظاتو په کارولو سره: د تگ راتگ او بس موثريت اعظمي کول، د امکان تر حده گاونډيان يوځای ساتل، د ښوونځيو ترمنځ تنوع يا ډيموگرافیک توازن ساتل يا ښه کول، او د لږ تر لږه ۵ کلونو لپاره د سرحدي پلان جوړول. تمه کېږي چې دا ډله بې طرفه پاتې شي او په ټول بهير کې د ټولو زده کونکو اړتياوې په پام کې ونيسي. کمیټه به هم د لومړنيو اختيارونو په اړه د راتلونکو څو اونيو په جريان کې ترلاسه شوي نظريات وکاروي ترڅو يوه سپارښتنه جوړه کړي.

Boundary Planning Process



OPTION A (PREVIOUSLY OPTION 3)

Goal:

- Minimize the number of parcels in the zone
- Maximize the number of parcels in the zone
- Maximize the number of parcels in the zone



Challenge:

- Minimize the number of parcels in the zone
- Maximize the number of parcels in the zone
- Maximize the number of parcels in the zone

Boundary Work-Sessions

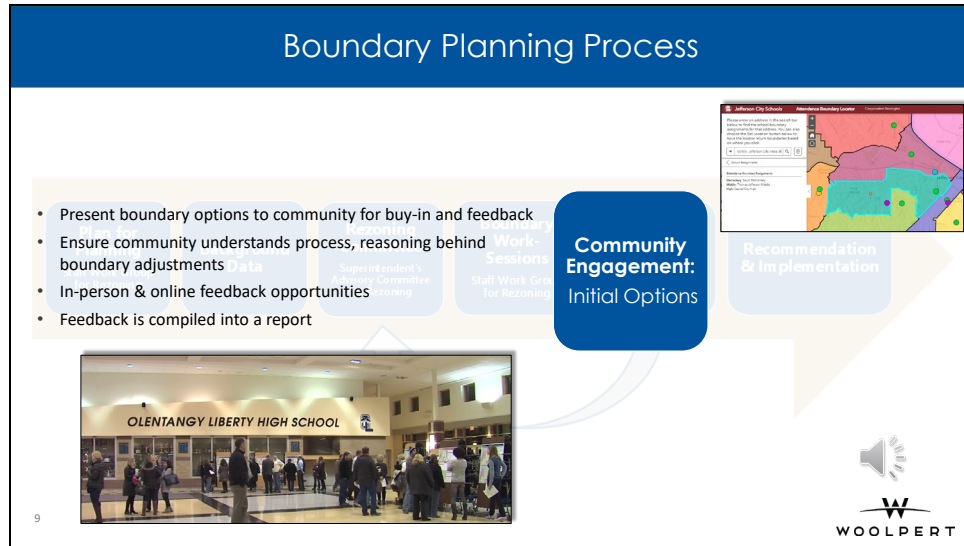
Staff Work Group for Rezoning

- CCS Staff team reviews options created by committee; makes adjustments & new options if necessary
- Determines which options move forward
- Ensures options follow criteria and accomplish goals

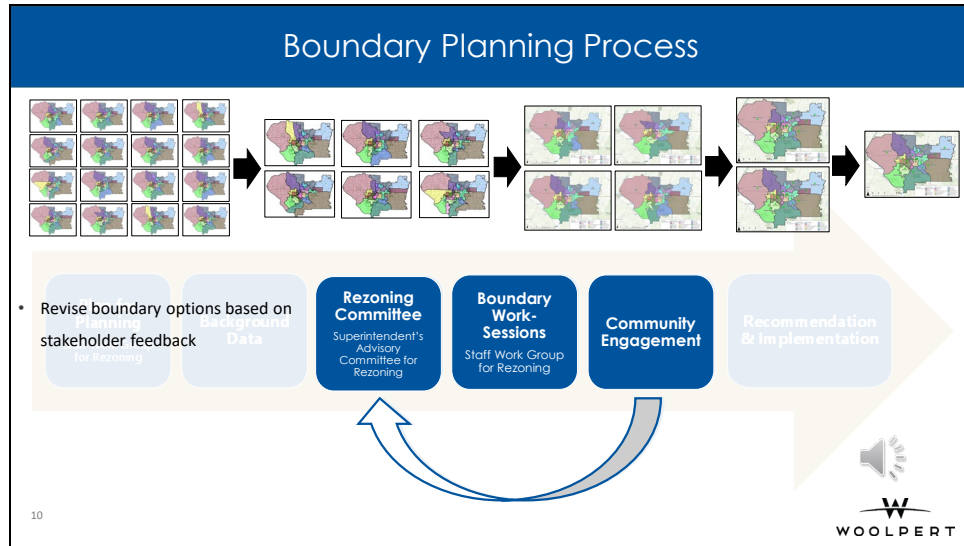
The next step in this process is a review of the boundary options that were created by committee members. The options were measured against the key considerations for rezoning, and four were chosen to be provided to the community for feedback.

د دې پروسې راتلونکې گام د کمېټې غړو لخوا جوړ شوي سرحدي اختیارونو بیاکتنه ده. اختیارونه د زون بدلولو لپاره د کلیدي ملاحظاتو په مقابل کې اندازه شوي، او څلور یې د ټولني لپاره د نظریاتو لپاره غوره شوي.



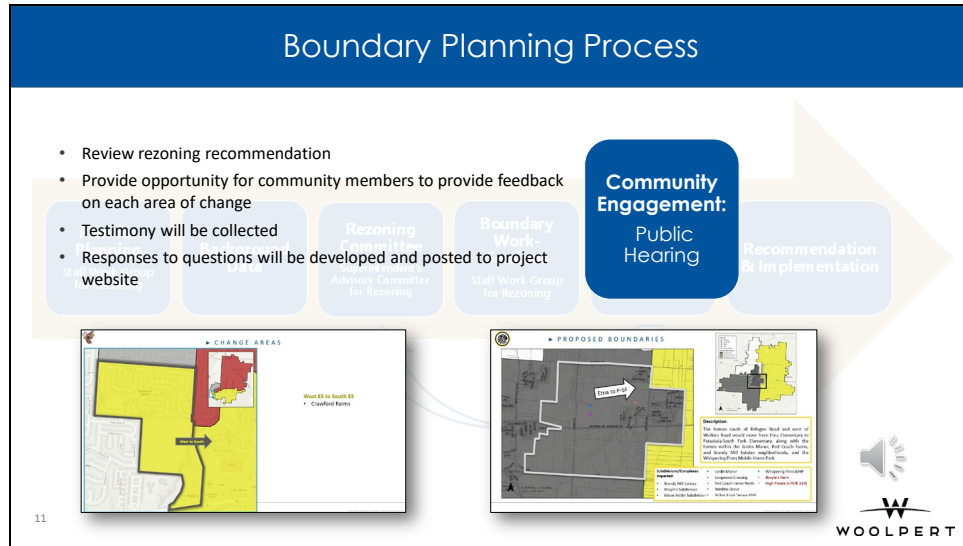
The next step in this process is to bring boundary options to the community for feedback. We have both in-person and online feedback opportunities, and all the feedback that we receive will be compiled into a report for the committee to utilize when crafting a recommendation. Please consider responding to the survey even if you are not impacted by this process.

د دې پروسې راتلونکې ګام دا دی چې د نظریاتو لپاره ټولني ته د سرحدې اختیارونه وړاندې کړو. مور د حضورې او آنلاین نظریاتو فرصتونه لرو، او ټول نظریات چې مور تر لاسه کوو به په یوه راپور کې راټول شي ترڅو کمیټه یې د سپارښتنې په جوړولو کې وکاروي. مهرباني وکړئ د سروې ځوابولو په اړه غور وکړئ حتی که تاسو د دې پروسې لخوا اغیزمن نه یاست.



Once we receive feedback about our options, we will go back to the drawing board to make revisions based on that feedback. We'll work with the committee to make those revisions and produce a recommendation.

د دې پروسې راتلونکې گام دا دی چې د نظریاتو لپاره ټولني ته د سرحدې اختیارونه وړاندې کړو. مور د حضوري او آنلاین نظریاتو فرصتونه لرو، او ټول نظریات چې مور ترلاسه کوو به په یوه راپور کې راټول شي ترڅو کمیټه یې د سپارښتنې په جوړولو کې وکاروي. مهرباني وکړئ د سروې ځوابولو په اړه غور وکړئ حتی که تاسو د دې پروسې لخوا اغیزمن نه یاست.

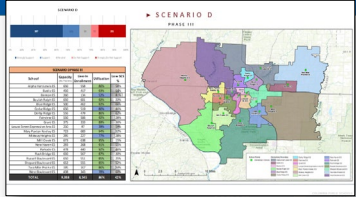


Once a recommendation has been determined, we will then bring that to the community for a public hearing. During the public hearing, we will highlight each area of change and allow community members to provide feedback on each area. All of the feedback will be compiled into a public hearing report. Any questions asked, whether we can answer them in real time or not, will be recorded and posted to the project website.

The report will be provided to the Board of Education to ensure that they have a chance to review all of the feedback prior to making a decision.

يو ڄي سپاربنتنه وٽاڪل شي، مور به دا ٽولني ته د عامه اوريدني لپاره وړاندي ڪرو. د عامه اوريدني په جريان ڪي مور به د هر بدلون ساحه روښانه ڪرو او د ٽولني غرو ته اجازه ورڪرو ڇي په هره ساحه ڪي نظريات وړاندي ڪري. ٽول نظريات به په يوه عامه اوريدني راپور ڪي راٿول شي. هري پوښتني ڇي وشي، ڪه مور بي په رښتيني وخت ڪي ځوابولي شو يا نه، ثبت او د پروژي ويب پاڻي ته به پوست شي راپور به د ښووني او روزني بورڊ ته وړاندي شي ترڅو ڊاڊ تر لاسه شي ڇي دوي د پريڪري ڪولو دمخه د ٽولو نظرياتو بياڪتنه ڪولو فرصت لري.


Boundary Planning Process



- Recommendation to align with CCS rezoning criteria & support community feedback
- Project website & school locator application will be available throughout implementation

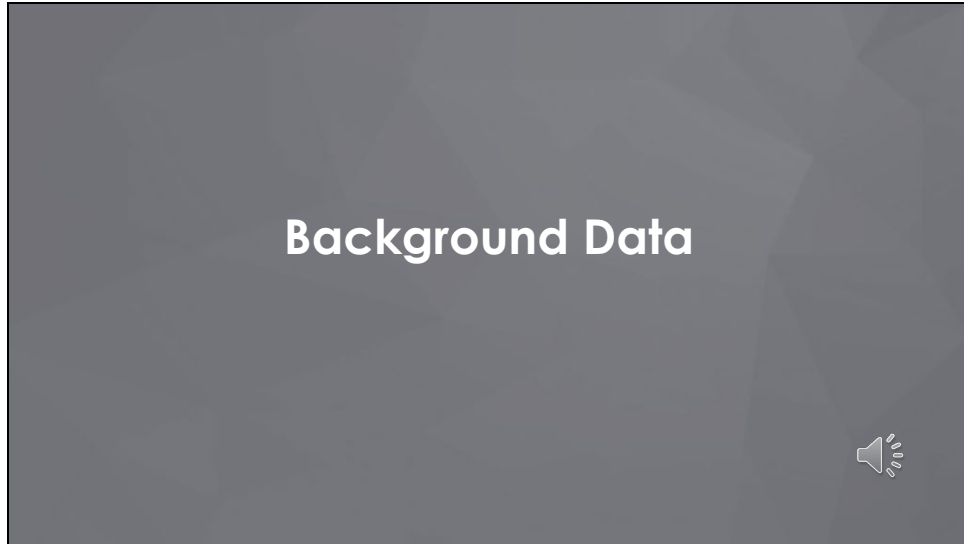
Board Guidelines: Based on 22-23 School Year (see map items)

Scenario	Minimize disruption (school terms)	Keep siblings together	Balanced enrollment		Transportation	Keep Neighborhoods together	Feeder Splits?	Follow natural boundaries	Additional Metrics			
			Average Student SES	Average SES					# of schools impacted	# of students impacted	Utilization Ranges	Socioeconomic Ranges
Scenario A	2		1	2			2	2	13	536	ES: 50% - 60% MS: 50% - 60% HS: 70% - 80%	ES: 60% - 70% MS: 50% - 58% HS: 43% - 46%
Scenario B	4	Based on grandfathering provisions	1	1	All scenarios are feasible for transportation	neighborhood lines are subjective	1	2	15 (all)	1,079	ES: 69% - 90% MS: 57% - 100% HS: 76% - 82%	ES: 41% - 60% MS: 50% - 58% HS: 43% - 46%
Scenario C	3		3	2			1	2	15 (all)	631	ES: 69% - 92% MS: 55% - 100% HS: 73% - 80%	ES: 41% - 60% MS: 54% - 58% HS: 44% - 46%



Which then of course brings us to the final steps of this process: the rezoning recommendation and implementation. The recommendation will be presented to the board, along with the feedback that was received from the public hearing.

چې بيا البته مور د دې پروسي وروستي مرحلو ته رسوي: د زون بدلولو سپارښتنه او پلي کول. سپارښتنه به بورډ ته وړاندې شي، د عامه اوربندني څخه ترلاسه شوي نظرياتو سره يوځای.



We're next cover some background datasets that have gone into this process.

مور به راتلونکی ځینې شالیدي دیتا سیټونه پوښښ کړو چې دې پروسې ته داخل شوي دي.

Term Glossary

2025 Capacity: The number of K-5 students that each school can effectively educate. This is a fluid number that changes year after year based on the programs that exist within each school (special education, intervention, etc.).

Live-In Enrollment: The number of K-5 students that reside within the current or option boundary.

Out of Division Enrollment: The number of K-5 students that reside outside of the greater CCS boundary that attend each school. We anticipate a similar number of out of division students will continue to attend CCS schools moving forward.


Utilization: The enrollment (live-in enrollment + out of division enrollment) divided by the capacity.

Low SES %: This details the socioeconomic breakdown of each school, based on students who are directly certified. Direct certification is similar to the free/reduced lunch program and is an indication of students coming from lower economic backgrounds.

EL %: This shows the percentage of each student population that receive English as a second language services.

SPED %: This shows the percentage of students that receive special education services for more than 50% of the school day.

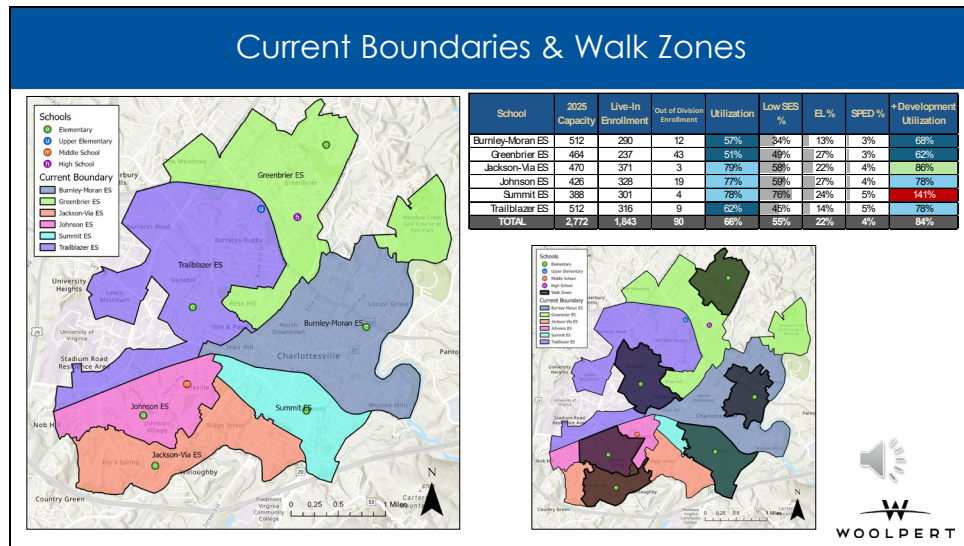
+Development Utilization: This shows the estimated enrollments for each school including the various residential developments that fall within each boundary. The student potential estimates for each development are calculated using student yields or student generation rates, which are applied to unit counts for each of the residential developments to determine the student potential from each development.


W
WOOLPERT

14

This slide provides some details about the terms I will be using throughout the rest of this presentation. I will explain each of these in the following slide, but please feel free to utilize the term glossary as you are reviewing the options.

دا سلايد د هغو اصطلاحاتو په اړه ځينې توضيحات وړاندې کوي چې زه به يې د دې پريزنټيشن په پاټې برخه کې وکاروم. زه به د دې هر يو په راتلونکي سلايد کې توضيح کړم، مگر مهرباني وکړئ د اصطلاحاتو کلاسري وکاروئ کله چې تاسو اختيارونه بياکننه کوئ.



This map shows the existing Charlottesville City Schools elementary boundaries. Greenbrier Elementary is shown in green, Trailblazer elementary in purple, Burnley Moran in blue, Johnson elementary in pink, summit elementary in turquoise, and Jackson-via in orange. The smaller map on the right is displaying the current walk zones, overlaid on the current boundaries.

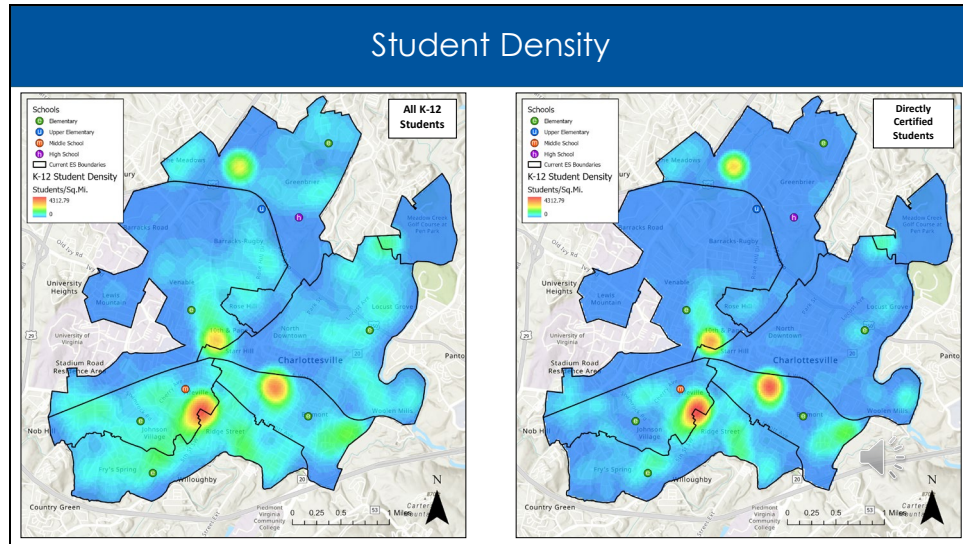
The table on the right details the current enrollment metrics of each school. A similar table will be shown for each boundary options, so I'm going to take some time to explain each column and metric.

The capacities for each school were updated for this process to not only get a more accurate view of which programs were in each school, but also to move PreK spaces out and 5th grade students back in. Capacities are a fluid number than change each year based on the programs that exist within each building. Some programs carry a reduced capacity, such as special education and intervention spaces.

Live-In enrollment is based on where students reside, and in this case is showing the number of students that currently reside within each boundary. The out of district enrollment column shows the number of students that attend each school from outside of the CCS boundaries. The utilization column is showing the enrollment, including out of division students, divided by the capacity of each school. The Low SES % column is showing the percentage of each student population that are directly certified, which is similar to the free and reduced lunch program. The EL% column is showing the percentage of each student population that received English as a second language services, and the SPED % column is showing the percentage of students that receive special education services for more than 50% of the school day.

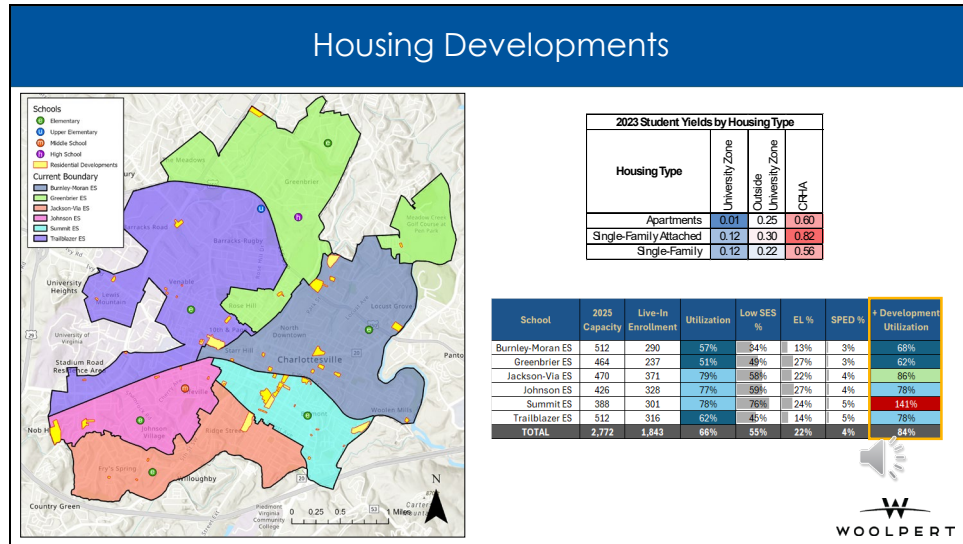
The +Development utilization column is showing the estimated enrollments upon completion of the various residential developments that fall within each boundary. These estimates are calculated using student yields or student generation rates, which I'll cover in a later slide.

دا نقشه د شارلټسویل ښار ښوونځیو د ابتدایي سرحدونو موجوده حالت ښيي. گرینبرایر ابتدایي په شنه، ټریل بلیزر ابتدایي په ارغوانی، برنلی موران په نیلي، جانسن ابتدایي په کلاپی، سمت ابتدایي په فیروزه ای، او جکسن-ویا په نارنجی کې ښودل شوي. په ښي اړخ کې کوچنی نقشه د اوسني سرحدونو په سر کې د اوسني تگ زونونه ښيي. په ښي اړخ کې جدول د هر ښوونځي د اوسني نوم لیکنې میټریکونه توضیح کوي. یو ورته جدول به د هر سرحدي اختیار لپاره وښودل شي، نوزه به یو څه وخت ونیسم ترڅو هر کالم او میټریک تشریح کړم. د هر ښوونځي لپاره ظرفیتونه د دې پروسې ځایونه بهر او ۵ PreK لپاره تازه شوي ترڅو نه یوازې په هر ښوونځي کې د کومو پروگرامونو دقیق لید ترلاسه کړي، بلکې د ټولګي زده کونکي بیرته دننه کړي. ظرفیتونه یو روان شمیر دی چې هر کال د هر ودانۍ دننه د موجودو پروگرامونو پراساس بدلیری. ځینې پروگرامونه کم ظرفیت لري، لکه ځانګړې زده کړې او مداخلې ځایونه. ژوندی نوم لیکنه د دې پر بنسټ ده چې زده کونکي چیرته اوسیري، او په دې حالت کې د هر سرحد دننه د اوسیدونکو زده کونکو شمیر ښيي. د ولسوالۍ څخه بهر سرحدونو څخه بهر هر ښوونځي ته ځي. د کاروې کالم د نوم لیکنې CCS د نوم لیکنې کالم د زده کونکو شمیر ښيي چې له کالم %SES ښودنه کوي، په شمول د ځانګې څخه بهر زده کونکي، د هر ښوونځي د ظرفیت په واسطه ویشل شوي. د ټیټ %EL د هر زده کونکي نفوس سلنه ښيي چې مستقیم تصدیق شوي، کوم چې د وړیا او کم شوي غړې برنامې سره ورته دی. د کالم د زده %SPED کالم د هر زده کونکي نفوس سلنه ښيي چې د دویمې ژبې خدماتو په توګه انګلیسي ترلاسه کوي، او د کونکو سلنه ښيي چې د ښوونځي ورځې له ۵۰٪ څخه ډیر ځانګړي زده کړې خدمات ترلاسه کوي.



These maps illustrate the student density within the division. The map on the left shows the student density for all K-12 students. Areas in blue are showing a lower student density, or fewer students per square mile, and the oranges and reds are showing a higher student density, or more students per square mile. The map on the right shows the density of directly certified students. Both maps are to the same scale, meaning that the colors are illustrating the same student densities in both maps.

زده کونکو لپاره د زده کونکو کثافت K-12 دا نقشې د ځانګې دننه د زده کونکو کثافت ښيي. په کېن اړخ کې نقشه د ټولو ښيي. په نیلي رنگ کې سیمې د زده کونکو ټیټ کثافت ښيي، یا په هر مربع میل کې لږ زده کونکي، او نارنجي او سره رنگونه د زده کونکو لوړ کثافت ښيي، یا په هر مربع میل کې ډیر زده کونکي. په کېن اړخ کې نقشه د مستقیم تصدیق شوي زده کونکو کثافت ښيي. دواړه نقشې په ورته پیمانې دي، پدې معنی چې رنگونه په دواړو نقشو کې ورته زده کونکي کثافتونه ښيي.




The map on the left shows the areas of residential development, overlaid onto the current elementary boundaries. The student yield chart on the right shows the ratio of students to housing units within various housing categories. This data, provided by Weldon-Cooper, are showing the actual student yields by housing type from the 23-24 school year, using CCS students and housing. These yields were applied to the developing housing units to estimate the number of students that each development will produce. The student potential for each development was then added to the live-in enrollments for each boundary to calculate the future utilization.

په کین اړخ کې نقشه د اوسیدو د پراختیا سیمې ښيي، چې د اوسني ابتدايي سرحدونو په سر کې ښودل شوي. په ښي اړخ کې د زده کونکو حاصل چارټ د مختلفو هستوګني کټګورۍ کې د زده کونکو او هستوګني واحدونو ترمنځ نسبت ښيي. دا ډاټا، چې د ویلډن-کوپر لخوا چمتو زده کونکو او هستوګني په کارولو سره د هستوګني ډول لخوا د زده کونکو حقيقي حاصل CCS شوي، د ۲۳-۲۴ ښوونیز کال څخه د ښيي. دا حاصلونه د پراختیا په حال کې هستوګني واحدونو ته پلي شوي ترڅو د زده کونکو شمیر اټکل کړي چې هر پرمختګ به یې تولید کړي. د هر پرمختګ لپاره د زده کونکو احتمالي شمیر بیا د هر سرحد لپاره د ژوندۍ نوم لیکني سره اضافه شو ترڅو د راتلونکي کارونې محاسبه وکړي.

Live/Attend Analysis

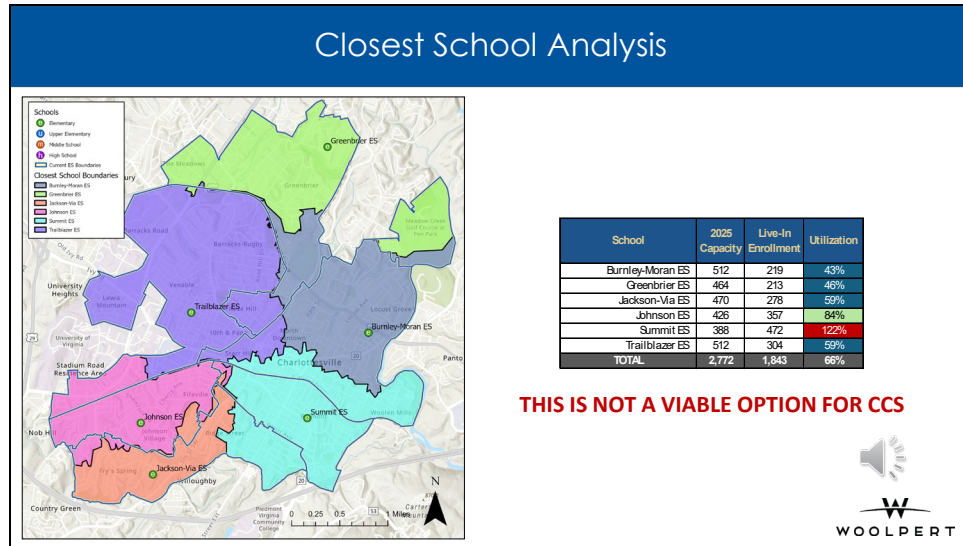
Charlottesville City Schools 2024-25 K-5 Live/Attend		School of Attendance								Transfer Out	Transfer Out %
		Burnley-Moran Elementary School	Greenbrier Elementary School	Jackson-Via Elementary School	Johnson Elementary School	Summit Elementary School	Trailblazer Elementary School	Walker Upper Elementary School	Lugo-McGinness Academy		
Boundary of Residence	Burnley-Moran ES	276	0	5	5	0	3	32	3	16	5%
	Greenbrier ES	3	209	5	0	0	5	43	3	16	6%
	Jackson-Via ES	6	5	335	7	8	1	53	6	33	8%
	Johnson ES	1	9	7	293	1	4	47	8	30	8%
	Summit ES	4	1	9	2	270	3	60	8	27	8%
	Trailblazer ES	6	1	8	4	3	295	31	7	29	8%
	Out of Division	12	43	3	19	4	9	19	0	-	-
	Live & Attend	276	209	335	293	270	295	266	-	Total K-5 Students: 2,204	
Transfer In	32	59	37	37	16	25	19	35			
Transfer In %	10%	22%	10%	11%	6%	8%	7%	100%			



This chart shows the boundary in which students reside compared to the school in which they attend. The rows show where students reside, and the columns show the school of attendance. This chart can be read both vertically and horizontally. For example, There are 276 students that reside within the current Burnley Moran boundary that attend Burnley Moran elementary. There are 5 students that reside within the Burnley Moran boundary that attend Jackson via, 5 that attend johnson elementary, and 3 that attend trailblazer elementary. There are 32 5th grade students that currently reside within the burnley moran boundary that are attending walker upper elementary school, and 3 students from the burnley moran boundary attend the lugo mcginnnes academy. 16 students transfer out of burnley moran, which is 5% of those who reside within the boundary. The 5th grade students at walker upper elementary are not counted in the transfer out values. Looking at those who attend Burnley Moran, 3 students come from the Greenbrier boundary. 6 come from the Jackson via boundary, 1 from the johnson boundary. 4 from summit, and 6 from trailblazer elementary. There are 12 students that reside outside of the division boundaries that attend burnley moran. That leaves us with 32 students that transfer into burnley moran from outside of it's current boundary, or 10% of the student population. Please feel free to pause this video to review this chart further.

دا چارټ هغه سرحد بڼي چې زده کونکي پکې اوسېږي د هغه ښوونځي په پرتله چې دوی پکې زده کړي کوي. قطارونه بڼي چې زده کونکي چيرته اوسېږي، او کالمونه د گډون ښوونځي بڼي. دا چارټ دواړه عمودي او افقي لوستل کیدی شي. د مثال په توگه، ۲۷۶ زده کونکي شتون لري چې د برنلي موران اوسني سرحد کې اوسېږي چې د برنلي موران ابتدایي ته ځي. ۵ زده کونکي شتون لري چې د برنلي موران سرحد کې اوسېږي چې جکسن ویا ته ځي، ۵ چې جانسن ابتدایي ته ځي، او ۳ چې ټریل بلیزر ابتدایي ته ځي. ۳۲ پنځم ټولگي زده کونکي شتون لري چې اوس مهال د برنلي موران سرحد کې اوسېږي چې د واکر اپر ابتدایي ښوونځي ته ځي، او ۳ زده کونکي د برنلي موران سرحد څخه د لوگو مکگینس

اکادمی ته ځي. ۱۶ زده کونکي د برنلي موران څخه بهر ليريدوي، چې دا د هغو کسانو ۵٪ دی چې د سرحد دننه اوسيري. د واکر اېر ابتدايي بنوونځي پنځم ټولگي زده کونکي په ليرد کې نه شميرل کيږي. د هغو کسانو په لټه کې چې برنلي موران ته ځي، ۳ زده کونکي د گرينبرابر سرحد څخه راځي. ۶ د جکسن ويا سرحد څخه راځي، ۱ د جانسن سرحد څخه د سمټ څخه، او ۶ د ټريل بليزر ابتدايي څخه. ۱۲ زده کونکي شتون لري چې د څانگې سرحدونو څخه بهر اوسيري ۴ چې برنلي موران ته ځي. دا مور ته ۳۲ زده کونکي پريږدي چې د برنلي موران اوسني سرحد څخه بهر ليريدوي، يا د زده کونکو نفوس ۱۰٪. مهرباني وکړئ د دې چارټ د بياکتني لپاره دا وږيو ودرولو په اړه غور وکړئ



This map illustrates what the boundaries would look like if every student were to be assigned to their geographically closest school based on the existing road network. The blue and yellow outlines are displaying the current boundaries.

The metrics in the table on this slide detail the utilizations at each building, should every student be assigned to the closest school. Unfortunately, this would cause an imbalance of utilizations across the elementary schools. While we aren't able to assign every student to their closest school and effectively balance utilizations, this is still information that we are using in this process as it is often desirable to attend a school close to home.

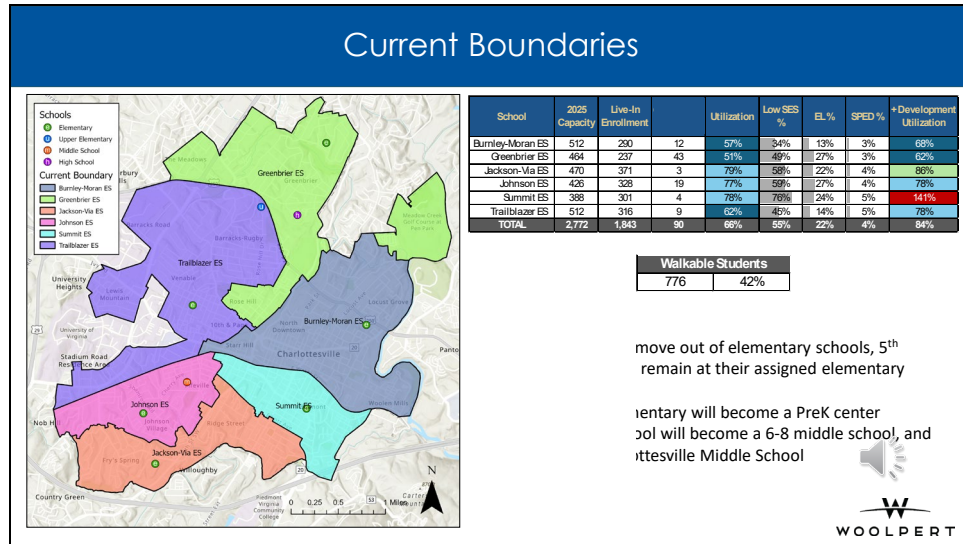
دا نقشه ښيي چې سرحدونه به څنگه ښکاري که هر زده کونکی د موجوده سرک شبکې پر اساس خپل جغرافيوي نږدې ښوونځي ته وټاکل شي. نيټلي او ژير کرنې اوسني سرحدونه ښيي. په دې سلايد کې جدول کې ميټريکونه د هر ودانۍ په کارولو کې توضيحات وړاندې کوي، که هر زده کونکی نږدې ښوونځي ته وټاکل شي. له بده مرغه، دا به د ابتدايي ښوونځيو په اوږدو کې د کارونې عدم توازن رامینځته کړي. پداسې حال کې چې مور نشو کولی هر زده کونکی خپل نږدې ښوونځي ته وټاکو او په مؤثره توگه کارونې توازن کړو، دا لاهم هغه معلومات دي چې مور يې په دې پروسه کې کاروو ځکه چې دا اکثراً د کور سره نږدې ښوونځي ته د تگ لپاره مطلوب وي

Boundary Options Review



We're next going to cover the four boundary options.

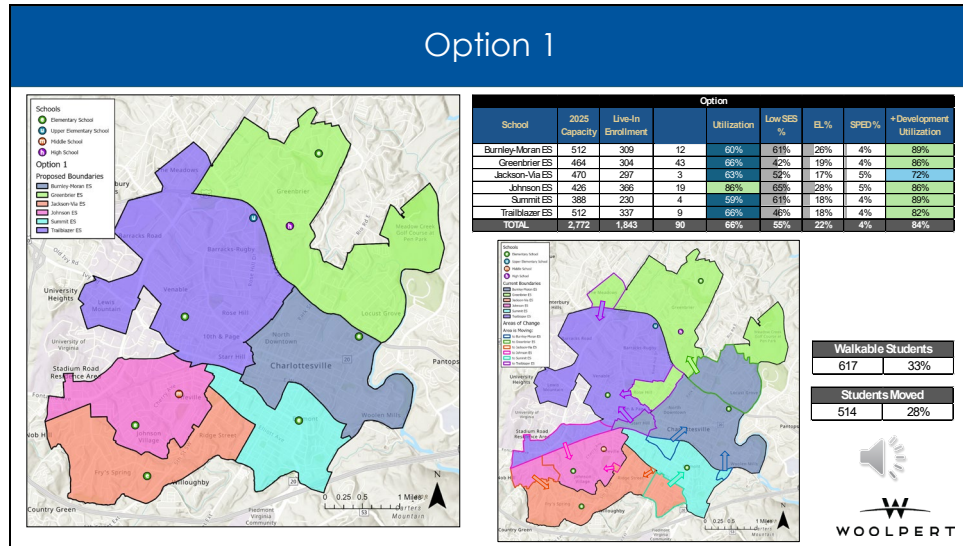
موږ به راتلونکي څلور سرحدي اختيارونه پوښښ کړو.



This slide depicts our current elementary boundaries. This is the same map and table that we reviewed a few minutes ago. There are currently 776 students that live within the walk zone for their school, and in this configuration 80% students attend their geographically closest school. It's important to note that due to the necessary changes on the south side of the district, there are no scenarios where the number of walkable students is higher than the current configuration. Much of this is due to the need to move areas out of Summit's boundary, which is almost fully walkable today.

I'd like to mention some upcoming changes. In the 2026-27 school year, PreK will be moved out of the elementary schools, and move into the current Walker Upper Elementary, which will become a PreK center. 5th grade will then move back in (or just remain) at the elementary level. Buford Middle school will then become a 6-8 middle school and be renamed Charlottesville middle school.

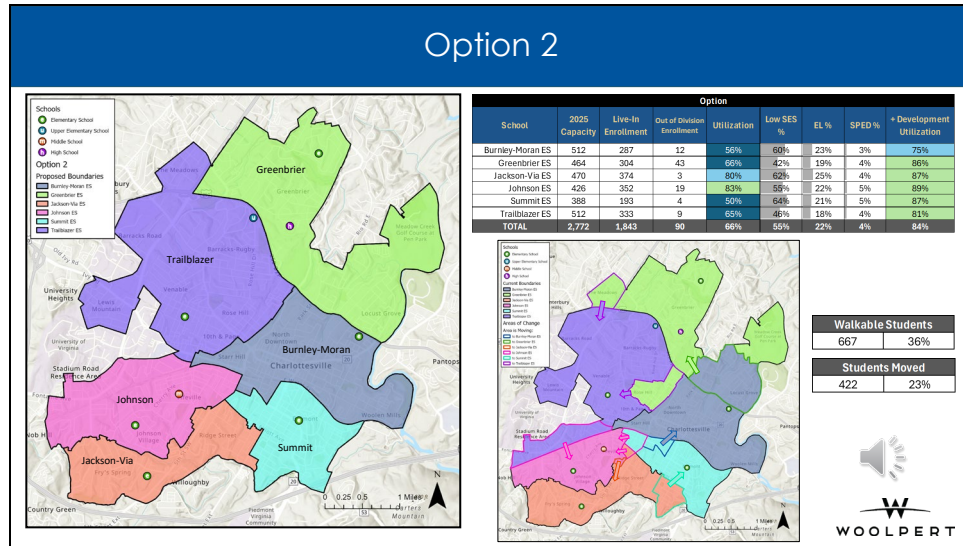
دا سلايد زموړ د اوسني ابتدايي سرحدونه ښيي. دا هغه نقشه او جدول دی چې موږ څو دقیقې وړاندې بیا کتنه وکړه. اوس مهال ۷۷۶ زده کونکي شتون لري چې د خپل ښوونځي د تګ زون کې اوسېږي، او په دې ترتیب کې ۸۰٪ زده کونکي خپل جغرافیوي نږدې ښوونځي ته ځي. دا مهمه ده چې یادونه وکړو چې د ولسوالۍ په سویلي برخه کې د اړینو بدلونونو له امله هیڅ داسې سناریوګانې شتون نلري چې پرې چې د تګ وړ زده کونکو شمیر د اوسني ترتیب څخه لوړ وي. ډیری دا د دې اړتیا له امله دی چې سیمې د سمې له سرحد څخه وباسي، کوم چې نن ورځ نږدې په بشپړ ډول د تګ وړ دی. به د ابتدايي ښوونځیو څخه بهر شي، او PreK، زه غواړم ځینې راتلونکي بدلونونه یادونه وکړم. په ۲۰۲۶-۲۷ ښوونیز کال کې مرکز شي. پنځم ټولګي به بیا په ابتدايي کچه کې بیرته راشي (یا PreK اوسني واکر اړ ابتدايي ته به لاړ شي، کوم چې به د یوازې پاتې شي). بوفورډ منځنی ښوونځی به بیا د ۶-۸ منځنی ښوونځی شي او د شارلټسویل منځنی ښوونځی به نومول شي.



This slide shows the map and metrics for option 1. Option 1 Balances K-5 enrollments among schools, both currently and in the future, and Better balances diversity metrics among schools (compared to current). This option alleviates some neighborhood splits, and the majority of boundary lines are drawn along major roads or railroad tracks. In this option, 70% of students would attend their geographically closest school. This option moves the most students of the four options and has the fewest walkable students of the options.

The map below the metrics table shows the areas of change for this option. The map shows the current boundaries in the background, and any area moving is outlined with the color of the boundary that the area would be moving to.

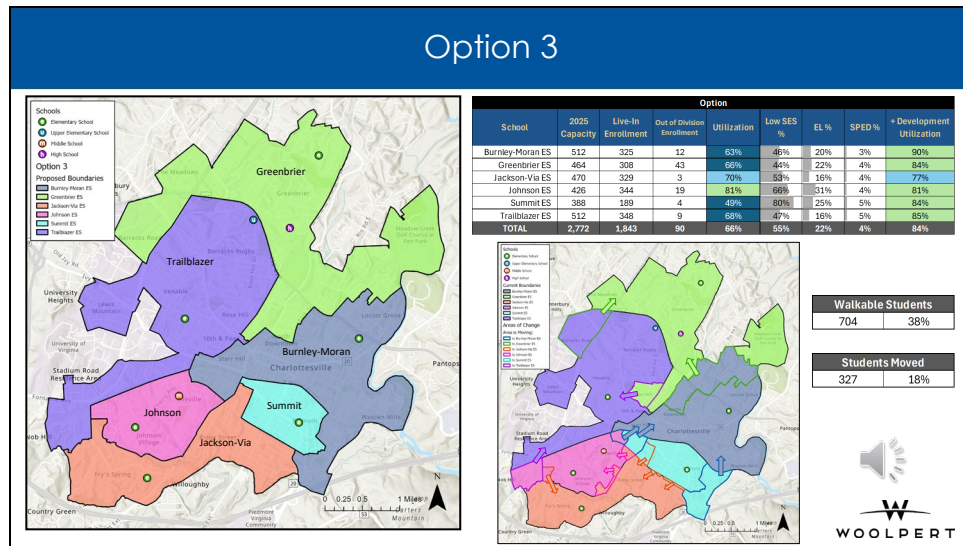
نوم ليکنې توازن کوي، هم اوس او K-5 دا سلايد د اختيار ۱ لپاره نقشه او ميټريکونه بڼي. اختيار ۱ د ښوونځيو ترمنځ د هم په راتلونکي کې، او د ښوونځيو ترمنځ د تنوع ميټريکونه بڼه توازن کوي (د اوسني په پرتله). دا اختيار ځينې گاونډي ویشونه کموي، او د سرحدي کرښو اکثريت د لويو سرکونو يا ريل پټلۍ په اوږدو کې رسم شوي. په دې اختيار کې، ۷۰٪ زده کونکي به خپل جغرافيوې نږدې ښوونځي ته ځي. دا اختيار د څلورو اختيارونو څخه ډيری زده کونکي حرکت کوي او د اختيارونو څخه لږ تر لږه د تگ وړ زده کونکي لري. د ميټريک جدول لاندې نقشه د دې اختيار لپاره د بدلون سيمې بڼي نقشه په شاليد کې اوسني سرحدونه بڼي، او هره سيمه چې حرکت کوي د هغه سرحد رنگ سره چې سيمه به ورته حرکت کوي په نښه شوې ده.



This slide shows the map and metrics for option 2. Option 2 Balances K-5 enrollments among schools, both currently and in the future. This option provides the best balance of low socioeconomic and English as a second language metrics among schools. In this option, 67% of students would attend their geographically closest school. This option moves the second highest number of students, and while this option does maintain the highest number of walkers to Summit Elementary, it does have the second lowest number of walkable students. I'd also like to note that the boundary for Greenbrier in option 2 is identical to the greenbrier boundary in option 1.

The map below the metrics table shows the areas of change for this option. The map shows the current boundaries in the background, and any area moving is outlined with the color of the boundary that the area would be moving to.

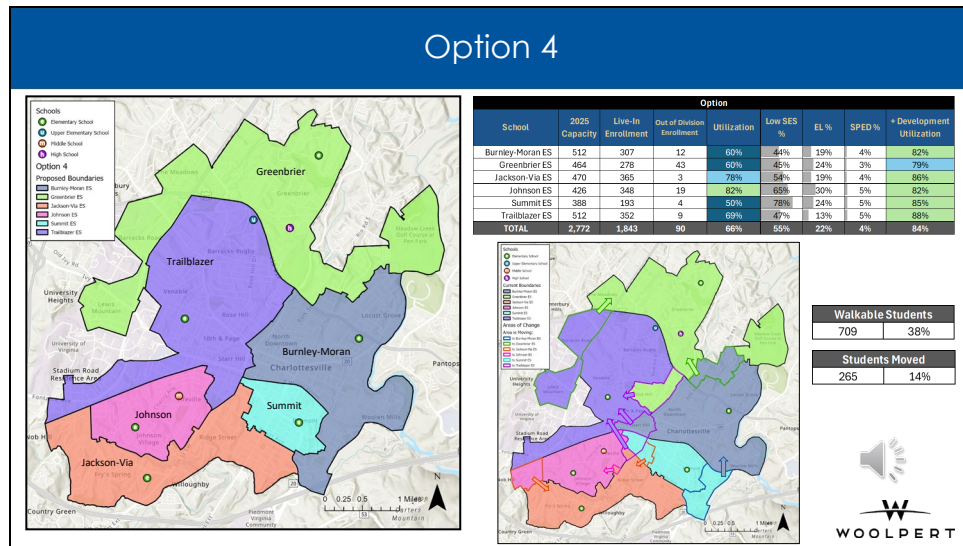
نوم ليکني توازن کوي، هم اوس او K-5 دا سلايد د اختيار ۲ لپاره نقشه او ميټريکونه بڼي. اختيار ۲ د ښوونځيو ترمنځ د هم په راتلونکي کې. دا اختيار د ښوونځيو ترمنځ د ټيټ ټولنيز اقتصادي او انگليسي د دويمې ژبې ميټريکونو غوره توازن چمتو کوي. په دې اختيار کې، ۶۷٪ زده کونکي به خپل جغرافيو يي نږدې ښوونځي ته ځي. دا اختيار د زده کونکو دوهم لور شمير حرکت کوي، او پداسې حال کې چې دا اختيار د سمټ ابتدايي ته د تگ ترټولو لور شمير ساتي، دا د تگ وړ زده کونکو دوهم ټيټ شمير لري. زه غواړم يادونه وکړم چې په اختيار ۲ کې د گرښبرابر سرحد د اختيار ۱ په گرښبرابر سرحد سره ورته دی د ميټريک جدول لاندې نقشه د دې اختيار لپاره د بدلون سيمي بڼي. نقشه په شاليد کې اوسني سرحدونه بڼي، او هره سيمه چې حرکت کوي د هغه سرحد رنگ سره چې سيمه به ورته حرکت کوي په نښه شوې ده.



This slide shows the map and metrics for option 3. Option 3 Balances K-5 enrollments among schools, both currently and in the future, and Better balances diversity metrics among schools (compared to current). In this option, 69% of students would attend their geographically closest school. This option maintains more of the current Greenbrier and Trailblazer boundaries than the other options. This option moves the second fewest number of students of the four options and has the second highest number of walkable students, although there is only a 5 student difference in walkers between option 3 and option 4.

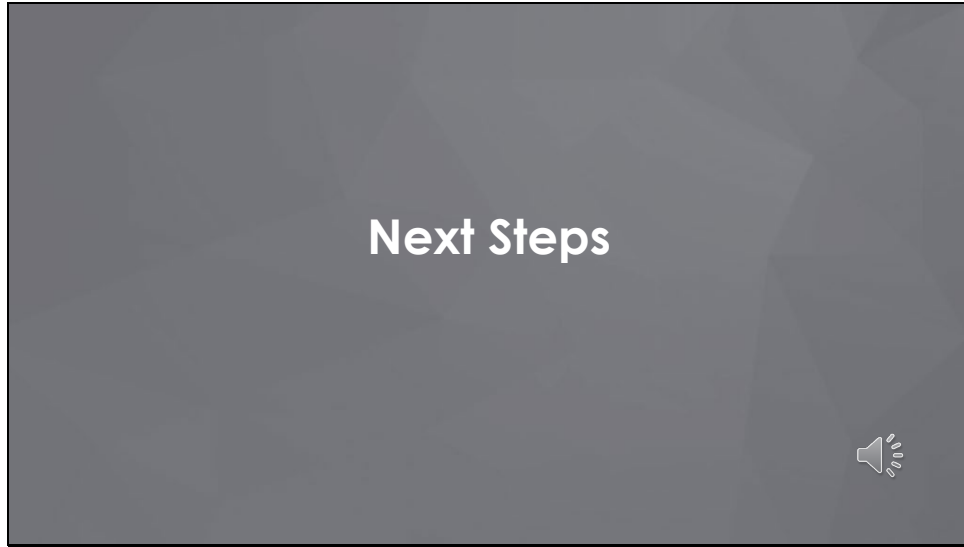
The map below the metrics table shows the areas of change for this option. The map shows the current boundaries in the background, and any area moving is outlined with the color of the boundary that the area would be moving to.

نوم ليکني توازن کوي، هم اوس او K-5 دا سلايد د اختيار 3 لپاره نقشه او ميټريکونه ښيي. اختيار 3 د ښوونځيو ترمنځ د هم په راتلونکي کې، او د ښوونځيو ترمنځ د تنوع ميټريکونه ښه توازن کوي (د اوسني په پرتله). په دې اختيار کې، 69٪ زده کونکي به خپل جغرافيوي نږدې ښوونځي ته ځي. دا اختيار د نورو اختيارونو په پرتله د گرينبرايير او ټريل بليزر اوسني سرحدونه ډير ساتي. دا اختيار د څلورو اختيارونو څخه دوهم لږ شمير زده کونکي حرکت کوي او د تگ وړ زده کونکو دوهم لوړ شمير لري، که څه هم د اختيار 3 او اختيار 4 ترمنځ په تگ کې يوازې د 5 زده کونکو توپير شتون لري. د ميټريک جدول لاندې نقشه د دې اختيار لپاره د بدلون سپي ښيي. نقشه په شاليد کې اوسني سرحدونه ښيي، او هره سيمه چې حرکت کوي د هغه سرحد رنگ سره چې سيمه به ورته حرکت کوي په ښه شوې ده.



This slide shows the map and metrics for option 4. Option 4 Balances K-5 enrollments among schools, both currently and in the future, and Better balances diversity metrics among schools (compared to current). In this option, 73% of students would attend their geographically closest school. This option moves the fewest number of students of the four options and has the highest number of walkable students, although there is only a 5 student difference in walkers between option 3 and option 4. This option also alleviates some neighborhood splits. The map below the metrics table shows the areas of change for this option. The map shows the current boundaries in the background, and any area moving is outlined with the color of the boundary that the area would be moving to.

نوم ليکنې توازن کوي، هم اوس او K-5 دا سلايد د اختيار 4 لپاره نقشه او ميټريکونه بڼي. اختيار 4 د ښوونځيو ترمنځ د هم په راتلونکي کې، او د ښوونځيو ترمنځ د تنوع ميټريکونه ښه توازن کوي (د اوسني په پرتله). په دې اختيار کې، 73٪ زده کونکي به خپل جغرافيوي نږدې ښوونځي ته ځي. دا اختيار د څلورو اختيارونو څخه لږ تر لږه زده کونکي حرکت کوي او د تگ وړ زده کونکو ترټولو لږ شمير لري، که څه هم د اختيار 3 او اختيار 4 ترمنځ په تگ کې يوازې د 5 زده کونکو توپير شتون لري. دا اختيار هم ځينې ګاونډي ویشونه کموي. د ميټريک جدول لاندې نقشه د دې اختيار لپاره د بدلون سيمې بڼي. نقشه په شاليد کې اوسني سرحدونه بڼي، او هره سيمه چې حرکت کوي د هغه سرحد رنگ سره چې سيمه به ورته حرکت کوي په نښه شوې ده



We're next going to review the next steps in this process.


موږ به راتلونکې د دې پروسې راتلونکې ګامونه بیاکتنه وکړو.

Next Steps

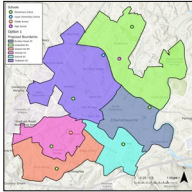
The online survey will be open through Sunday, December 1st
Please consider responding even if you are not impacted.

Feedback will be used to inform the boundary recommendation.

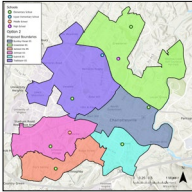
Online Survey



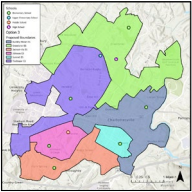
Option 1



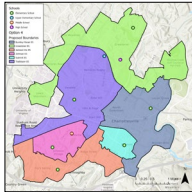
Option 2





Option 3



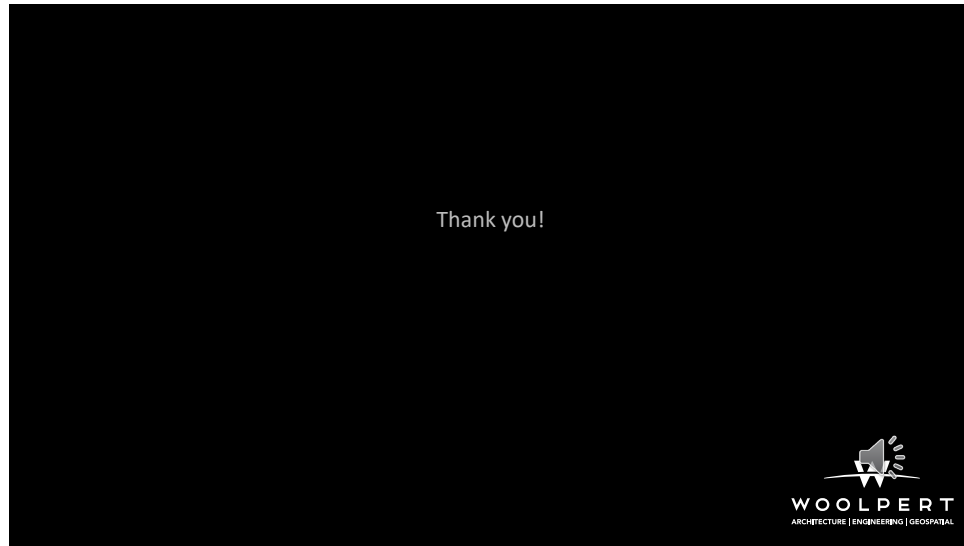
Option 4



We will now be asking you to provide your feedback on the three options presented. We encourage you to respond to the survey even if you are not impacted by any option. The QR code on this slide will take you to the survey, which will be open through Sunday, December 1st. Please consider providing your feedback, even if you are not impacted.

موږ اوس له تاسو څخه غواړو چې د وړاندې شوي درې اختياراتونو په اړه خپل نظريات وړاندې کړئ. موږ تاسو هڅوو چې د سروې کوډ به تاسو سروې ته بوځي، کوم چې به د QR ځواب ورکړی حتی که تاسو د کوم اختيار لخوا اغيزمن نه ياست. په دې سلايد کې يکشنبې، د دسمبر ۱ پورې خلاص وي. مهرباني وکړئ خپل نظريات وړاندې کړئ، حتی که تاسو اغيزمن نه ياست.



Thank you for taking the time to learn more about our process and reviewing the boundary options. Please be sure to continue to check the project website for updates.

د دې پروسې په اړه د نورو معلوماتو زده کولو او د سرحدې اختیاراتو بیاکتنې لپاره ستاسو د وخت اخیستو څخه مننه مهرباني وکړئ داد ترلاسه کړئ چې د تازه معلوماتو لپاره د پروژې ویب پاڼه چیک کړئ.